



PRÉFET  
DE LA RÉGION  
D'ÎLE-DE-FRANCE

Liberté  
Égalité  
Fraternité

Direction régionale et interdépartementale  
de l'équipement et de l'aménagement

Direction des routes d'Île-de-France (DiRIF)

RN406  
DESSERTE  
DU PORT DE  
BONNEUIL

# FLASH INFO

N°2 MARS 2021



## LA CONSTRUCTION DES PONTS-RAILS SE POURSUIT !

Débutés à la fin de l'été 2020, les travaux de construction des ponts-rails qui assureront le passage des trains au-dessus du prolongement de la RN406 avancent bien. Les opérations de terrassement des emprises des futurs ponts ont été réalisées et les appuis provisoires des ponts-rails, assurés par des palplanches, vont pouvoir être installés.

Les opérations de battage des palplanches auront lieu **du 12 mars au 15 avril 2021**. Ces opérations, relativement bruyantes, consistent à enfoncer dans le sol des parois métalliques qui serviront de soutènement et feront également office d'appuis provisoires pour les ponts-rails. Ces opérations seront très majoritairement réalisées de jour.

Consciente des désagréments que peuvent occasionner ces travaux, SNCF Réseau met tout en œuvre pour les minimiser et vous remercie de votre compréhension.

Plus d'informations:



[desserte-port-bonneuil.dirif@developpement-durable.gouv.fr](mailto:desserte-port-bonneuil.dirif@developpement-durable.gouv.fr)



[www.dir.ile-de-france.developpement-durable.gouv.fr](http://www.dir.ile-de-france.developpement-durable.gouv.fr)

Opération  
cofinancée avec :



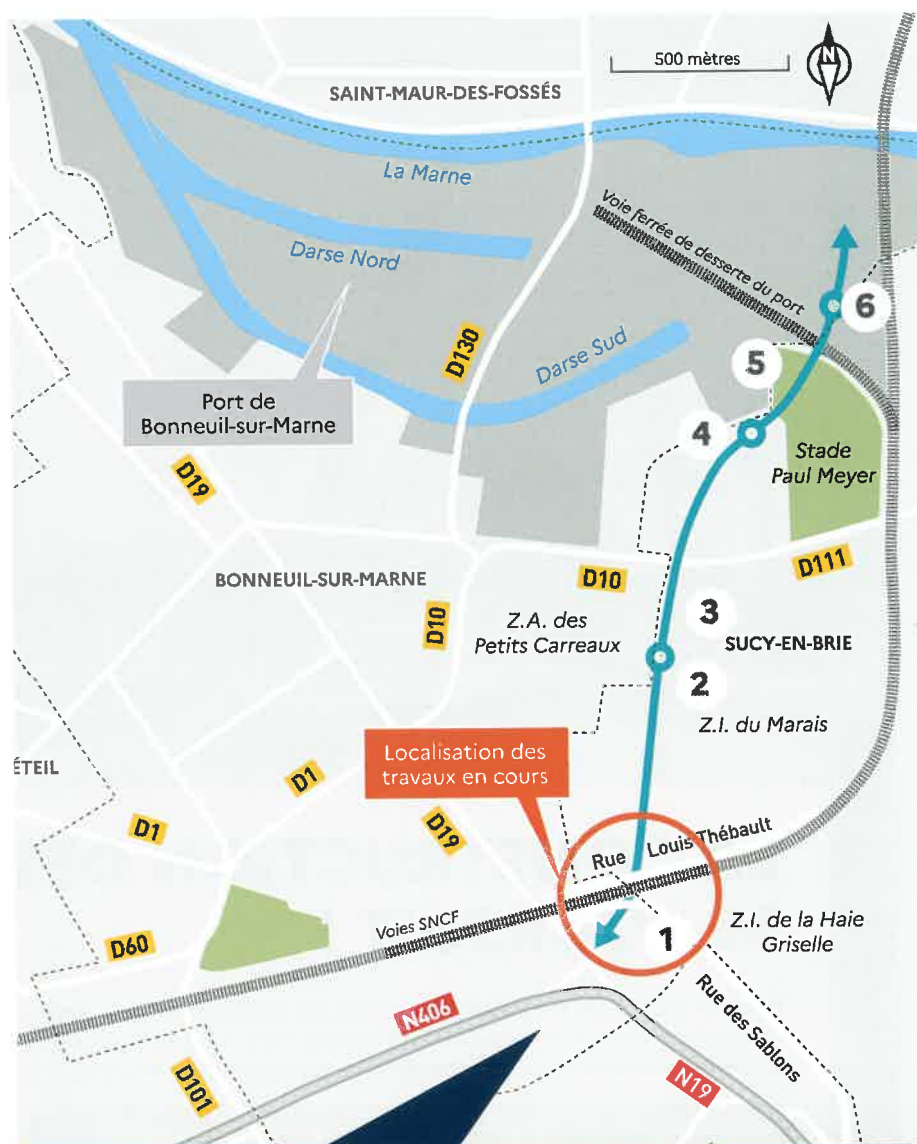
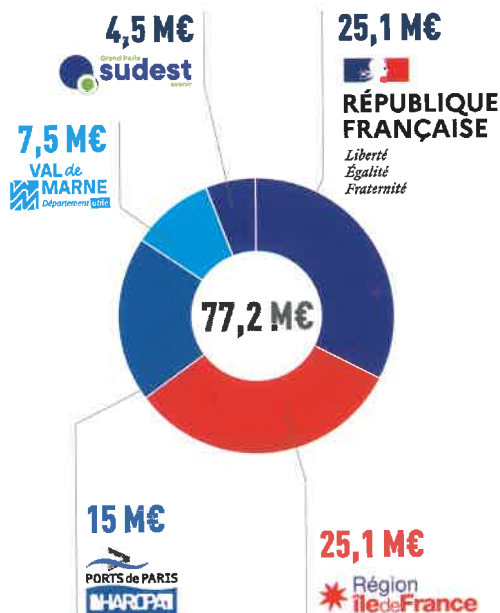
## L'ESSENTIEL DU PROJET DE DESSERTE DU PORT DE BONNEUIL-SUR-MARNE

Le projet consiste à prolonger la RN406 actuelle sur 2 km environ. Après le raccordement à l'échangeur RN19/RN406, l'infrastructure devra passer sous la rue des Sablons, les voies ferrées de la Grande Ceinture, la rue Louis Thébault puis franchir la RD10 et enfin la voie ferrée de desserte du port pour se raccorder à la voirie du port. Le projet permettra, à terme, d'aménager deux points d'entrée supplémentaires dans le port de Bonneuil par une route directement raccordée au réseau routier principal.

### Les objectifs du projet

- ➊ Favoriser le développement du transport multimodal
- ➋ Améliorer la desserte du port depuis le réseau routier principal
- ➌ Réduire les nuisances pour les riverains
- ➍ Fluidifier la circulation sur le réseau local
- ➎ Favoriser le développement économique du secteur

### Financements inscrits dans le cadre du contrat de plan État-Région 2015-2022



### Les aménagements

- ➊ Passage sous les voies ferrées et sous les rues des Sablons et Louis Thébault
- ➋ Création d'un giratoire desservant les zones d'activités
- ➌ Création d'un pont sur la RD10
- ➍ Création d'un giratoire desservant la zone portuaire Sud
- ➎ Création d'un pont au dessus de la voie ferrée du port
- ➏ Création d'un giratoire desservant la zone portuaire Nord