

L'essentiel

Novembre 2023

de Sucy

MADEMOISELLE K

en concert à la Grange

18 novembre - 20h30

Crédit photo ©DR


Sucy en brie
ville-sucy.fr

Édito

Expo et concerts pour oublier l'automne

Quoi de mieux pour chasser les frimas de l'hiver que de profiter d'expo et de spectacles ? Et le programme de ce mois-ci a de quoi faire plaisir au plus grand nombre.

Rendez-vous donc à l'Exporangerie pour visiter l'exposition de Ghislaine Vappereau (jusqu'au 3 décembre), faites une bonne action en assistant au concert avec les artistes de « The Voice » organisé par l'association Partagence (le 12) qui reversera tous ses bénéfices pour le secours au Maroc, ou venez vous déchaîner au concert de Mademoiselle K qu'elle donnera à La Grange (le 18).

Et si vous vous intéressez à l'avenir de votre quartier, notez les dates de votre prochain conseil de quartier où vous pourrez découvrir les projets qui s'y dessinent.

SUPPLÉMENT AU MAGAZINE MUNICIPAL
DE LA VILLE DE SUCY-EN-BRIE, "SUCY INFO"

Hôtel de ville
2, avenue Georges Pompidou
94 370 Sucs-en-Brie
01 49 82 24 50
www.ville-sucy.fr

Directeur de la publication : Marie-Carole Ciuntu
Directeur de la communication :
Fabienne Huger, Laure-Anne Losfeld
Rédaction : Fabienne Huger, Isabelle Méa, Laure Anne Losfeld
Crédit photos : associations de la ville
Conception graphique : Micaël Kraffe, Laure de Montchalin
Impression : Desbouis Grésil
10 rue Mercure, 91230 Montgeron - 01 69 83 44 66
Imprimé sur papier recyclé avec des encres végétales
Tiré à 12 500 exemplaires. Dépôt légal : À parution

Les rubriques

Associations

Vie pratique / Vie municipale

Culture

Sports

Boutique Éphémère

Mercredi 1^{er} novembre

Boutique Éphémère

Le Loup et l'Agneau

Riche de plus de vingt ans d'expérience dans le domaine de la fabrication de vêtements en cuirs et peaux, Le Loup et l'Agneau met un point d'honneur dans l'expertise et le choix de ses matières premières. L'entreprise voue également son savoir-faire à la confection sur-mesure afin de répondre au mieux aux envies de ses clients.

Jusqu'au dimanche 5 novembre



Évènement

HALLOWEEN À SUCY

Peur sur le Fort !

L'Atelier des Cogiteurs

La Ville, en partenariat avec l'Atelier des Cogiteurs, propose un évènement terrifiant !

L'expérience Halloween comme vous ne l'avez jamais vécue ! Une balade hantée du Fort ! Des créatures les plus terrifiantes, des monstres et des sorcières les plus macabres vous attendent !

Un univers festif et cauchemardesque pour petits et grands avec le village d'Halloween.

Laissez-vous transporter dans le décor grandeur nature du Fort hanté.

Réservations sur : www.halloween-sucy.fr

Jusqu'au samedi 4 novembre



Fort de Sucs
15h - 22h
**(le 31/10 et le 1/11 :
14h - Minuit)**

Tout public
Tarif(s) : 12 à 15€

1^{er} - 5 novembre

6 - 12 novembre

13 - 19 novembre

20 - 26 novembre

27 - 30 novembre

Seniors

Inscriptions pour les banquets de l'amitié

Pôle Seniors

Des places sont encore disponibles pour les banquets de l'amitié qui se dérouleront le dimanche 19, le samedi 25 et le dimanche 26 novembre à l'Espace Jean-Marie Poirier. Festivité réservée aux Sucyciens âgés de 65 ans et plus. Les inscriptions peuvent se faire en ligne sur le site de la ville ou à la Maison des Seniors sur présentation d'une pièce d'identité et un justificatif de domicile.

Inscriptions jusqu'au 23 novembre

Maison des Seniors

**9h - 12h /
13h30 - 17h**

Tout public

À partir de 65 ans

À partir de 65 ans
Gratuit

Seniors

Bons cadeaux du CCAS - Campagne 2023

CCAS

Campagne de bons cadeaux destinés aux seniors à partir de 65 ans et plus et / ou bénéficiaires de l'Allocation Adultes Handicapés (AAH).

La demande peut se faire via le formulaire disponible aux accueils publics ou sur le site de la ville. Les bons cadeaux seront envoyés aux bénéficiaires à partir du 4 décembre 2023 et utilisables jusqu'au 15 janvier 2024 chez les commerçants et artisans de Sucy.

Retrait jusqu'au jeudi 30 novembre

Bien-être

Atelier Méditation de « pleine présence »

Rayon de soleil Qi gong

Marie-Noële Ligot Olivié (instructeur diplômé de l'École Occidentale de Méditation) vous propose une heure de méditation guidée. La pleine présence, plus communément appelée « pleine conscience » n'est autre que la pratique de l'attention au souffle, au corps, et au jeu de l'esprit.

Renseignements auprès de Marie-Noële Ligot Olivié : 06 83 90 93 13 ou par mail : marie.noele@orange.fr.

Et les mercredis 8, 15, 22 et 29 novembre

Salle d'activités de la Résidence de la Cité Verte

19h15 - 20h15

À partir de 15 ans

Tarif(s) : Adhésion de 10€. Inscription à l'année, à la carte de 10 cours et à l'unité

Jeudi 2 novembre

Jeunesse

Jeu concours « Message de prévention »

Maison des Jeunes et des Parents

La Maison des Jeunes et des Parents (MJP) met en place une journée de prévention - santé dont l'objectif est de favoriser l'accès à l'information permettant d'éviter des situations à risques et de connaître les démarches à adopter en cas d'exposition (les 11 - 25 ans étant les plus vulnérables). Afin de sensibiliser le public en amont de cette action, la MJP propose un jeu concours sur les thématiques de santé publique, laissées à l'appréciation des artistes.

Chaque participant pourra choisir une thématique et en faire une représentation artistique sous la forme de vidéo / spots publicitaires.

Les thèmes sont :

- La sécurité routière
- Le harcèlement / discrimination
- Les relations filles / garçons
- Les addictions : tabac, alcool, drogues
- La nutrition
- L'hygiène de vie : corporelle, environnementale

Les participants auront **jusqu'au 25 février 2024** inclus pour rendre leurs œuvres à l'accueil de la Maison des Jeunes et des Parents où ils rempliront un document nominatif. Règlement à retirer à la MJP ou sur le site de la ville.

Seniors

Inscriptions Club Montaleau

Club Montaleau

Inscription aux animations, sorties, goûters anniversaire...

Jusqu'au jeudi 30 novembre

Maison des Jeunes et des Parents

De 12 à 25 ans
Gratuit

Maison des Associations

**Mardi 14h - 17h /
Mercredi 9h - 12h /
14h - 17h**

Tout public

Tarif(s) : adhésion
15€ (sucycien) - 25€
couple sucyciens -
30€ hors Sucy

Petite enfance

Présentation des modes de garde et inscriptions

Service Petite Enfance

Le service Petite Enfance et ses partenaires de proximité vous accueillent tous les 1^{ers} jeudis du mois pour vous exposer les différents modes de garde qui s'offrent à vous sur la commune et les modalités indispensables d'inscription.

Centre Social
Maison du Rond
d'Or

14h

Tout public
Gratuit

Vendredi 3 novembre

Seniors

Ciné-club

Club Montaleau

Choix d'Henri pour le film.

Et aussi les vendredis 10, 17 et 24 novembre

Maison des Seniors
14h

Réservé aux
adhérents
Gratuit

Atelier

Généalogie

Kifékoï ?

Présenter les techniques de recherches et les sources à consulter pour établir l'arbre généalogique de sa famille. Exploiter les bases de données généalogiques accessibles via Internet et les documents numérisés des archives départementales. Cet atelier s'adresse plus spécialement aux personnes qui veulent rechercher leurs racines et mieux connaître la vie de leurs ancêtres.

Espace des
Bruyères
16h30

Réservé aux
adhérents
Tarif(s) : adhésion
20€

Bien-être

Tai chi « Té Ra Pi »

Rayon de soleil Qi gong

C'est une pratique de Tai Chi issu du Diplôme de l'Université Paris Est Créteil. Le pratiquant est amené à redécouvrir son corps, progressivement, à apprivoiser ses peurs et ses inhibitions, à se faire plus ample connaissance, à expérimenter le mouvement et à se détendre. Le cours est ouvert à toute personne quelle que soit sa condition de santé. Cours d'essai gratuit. Venez en vêtements amples.

Et les vendredis 10, 17 et 24 novembre

Salle de danse du
Centre Culturel à
Noiseau

17h30 - 18h30

Tout public

Tarif(s) : Adhésion de
20 €. Inscription à
l'année, au trimestre,
carte de 10 cours et
à l'unité

Samedi 4 novembre

Exporangerie

Ghislaine Vappereau

Proposé par le Centre Culturel

Vernissage le vendredi 10 novembre 19h

23 quai du Commerce, 1080 Bruxelles(*)

Ce titre rend hommage au film et à l'appartement où se déroule le film de Chantal Akerman, il annonce délibérément une référence domestique. Cette exposition de sculptures trouve son origine dans une mémoire collective, dans l'histoire des mouvements sociaux, politiques, et de genres en développant un potentiel symbolique et poétique. Raccourcie à une décomposition de plans, chaque sculpture évoque une machinerie théâtrale qui présente le décor du quotidien et ses coulisses. Par jeu de combinaisons de plis, et de charnières, elle se déplie et tangue au gré des panneaux colorés qui s'ajustent et s'équilibrent. Ces recherches prolongent à une échelle humaine les expérimentations menées sur des collages, maquettes, systèmes papiers (pop-up) où la profondeur de l'espace surgit au gré des manipulations. La vision plane élabore l'espace comme une pensée se développe au gré de l'analyse. Renseignements au 01 45 90 25 12

Jusqu'au dimanche 3 décembre

(*) Chantal, Akerman, Jeanne Dielman
23 quai du Commerce, 1080 Bruxelles, 1975, 201 mn



Orangerie
du Château

Mercredi

9h - 12h / 15h - 18h

Samedi

9h - 12h / 15h - 18h

Dimanche

15h - 18h

Tout public

Entrée libre

Atelier

Entretien des vélos

Sucy Environnement Transition SET

Apprendre à entretenir son vélo, prendre un conseil pour un itinéraire, déposer des pièces ou un ancien vélo... Renseignements et inscription auprès de : fred.brand@wanadoo.fr ou sucyclau@gmail.com.

Et le samedi 18 novembre

Fort de Sucy
9h30 - 12h

Tout public

Tarif(s) : Première séance offerte puis adhésion 10€ pour l'année scolaire donnant accès à l'ensemble des ateliers SET

Jeune Public

Atelier LEGO

Médiathèque - Ludothèque

Grâce à des instructions simples de montage et de codage, votre enfant sera fier de faire avancer son petit robot LEGO.

Médiathèque -
Ludothèque
10h et 11h

Réservé aux
adhérents
À partir de 7 ans
Gratuit

Atelier

Pâtisserie

Kifékoï?

Faire découvrir une recette, transmettre un savoir-faire. Cet atelier s'adresse plus spécialement à toute personne prête à transmettre son savoir ou souhaitant acquérir de nouvelles connaissances culinaires. Contribution financière 4€ par séance pour les achats d'ingrédients.

Espace des
Bruyères
14h

Réservé aux
adhérents
Tarif(s) : adhésion 20€

Sport

Match

ESS Volley

Match de Pré-national M ou Régional F (à définir).

Gymnase
Montaleau
19h

Dimanche 5 novembre

Sortie nature

Cueillette

Amicale des mycologues de Sucy

Sur la N.19 à Brie-Comte-Robert, prendre la direction Melun. À Melun, prendre à gauche, la N.105 en direction de Montereau, au Châtelet-en-Brie. Au dernier feu, prendre à droite la D.47, en direction d'Héricy sur 4 kms. Lieu de rassemblement au 2^{ème} parking sur la droite. G P S N 48°28,278' E 2°46,886'

Forêt de
Fontainebleau
(Forêt de Barbeau)
9h

À partir de 7 ans
Tarif(s) : Première
sortie gratuite puis
25€ par an par
famille

Visite guidée

Visite du Fort de Sucy

À la Découverte du Fort de Sucy

Visite du Fort assurée par des guides en uniformes d'époque ! Une plongée dans l'histoire de notre Fort.

Fort de Sucy
15h

Tout public
Gratuit

Lundi 6 novembre

Atelier

Cours de couture et de broderie

Les Broderies de Clotilde

15 cours de couture de 14h à 17h et 15 cours de broderie de 17h à 20h. Il reste des places dans chaque cours. Venez, vous l'ignorez sûrement mais vous avez du talent !

Et les lundis 20 novembre et 4 décembre

160 rue Royale
**14h - 17h /
17h - 20h**

Réservé aux
adhérents
Tarif(s) : 75€ l'année
avec déduction
fiscale

Atelier

Café-philosophie

Kifékoï ?

Discuter en commun d'un sujet philosophique. Thème : choisit-on de devenir ce que l'on est ? À partir d'un mémo fourni par l'animateur, une discussion s'engage où chacun.e est libre d'exprimer son point de vue, ses connaissances, ses lacunes, ses remarques, ses émotions, son questionnement... sur le sujet du jour, tout en bénéficiant de la parole des autres, dans un esprit d'écoute et de partage.

Espace des
Bruyères
16h30

Réservé aux
adhérents
Tarif(s) : adhésion 20€

Mardi 7 novembre

Boutique Éphémère

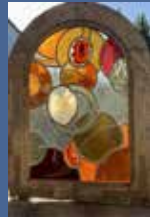
Clément Peltreau Villeneuve

Employant la laque en tant que médium pictural, Clément crée des panneaux décoratifs luxueux combinant techniques traditionnelles françaises et style contemporain. Inspiré par l'Art Déco et la peinture abstraite, il centre son travail sur la couleur, la géométrie et le mouvement.



Atelier Élise Vitrail

L'Atelier Élise Vitrail a été créé en 2022 à Sucy pour allier passion pour l'art du vitrail et artisanat. À travers son expertise dans la découpe minutieuse du verre et la soudure méticuleuse, Élise donne vie à des pièces uniques et en restaure d'autres. Son parcours artistique l'a conduit à explorer les multiples facettes de cette forme d'expression singulière pour susciter l'émotion par le mariage de la lumière et de la couleur.



Lauren enluminures médiévales

La passion de Lauren est l'enluminure, ensemble d'éléments décoratifs et de représentations imagées exécutés à la main dans un manuscrit pour l'embellir. À l'aide de pigments naturels ou d'aquarelles, elle réalise des lettrines, des personnages ou des symboles, mais aussi des tableaux enluminés, dorés à la feuille d'or ou d'argent et couchés sur parchemin Canson de haute qualité ou vélin.



Jusqu'au dimanche 12 novembre

Atelier

Cours de Yoga doux

Saule Rieur

Ce cours d'1h s'adresse à des débutants comme à des pratiquants réguliers de yoga : à travers des postures simples, nous dérouillons nos articulations et déployons notre respiration, calmant l'agitation mentale et apaisant nos émotions. Tous les mardis hors vacances scolaires. Amener son tapis et une tenue confortable.

Et les mardis 14, 21 et 28 novembre

Salle Anim'action
9h30 - 10h30

À partir de 18 ans
Tarif(s) : Cours
d'essai gratuit sur
inscription

Conférence

Tout savoir sur l'énergie

Maison des Seniors

Qu'est-ce que l'énergie ? D'où vient-elle ? Le chargé de mission « développement durable » de la Ville vous parlera de sa consommation dans le monde et en France, le chemin à prendre vers une transition énergétique.

Maison des Seniors
14h30 - 16h30

Tout public
Entrée libre -
collation offerte

Mercredi 8 novembre

Lecture

Que d'histoires !

Médiathèque - Ludothèque

Les médiathécaires accueillent les enfants, les parents et les assistantes maternelles pour un temps de lecture d'histoires. Des livres pour les aider à grandir.

Médiathèque -
Ludothèque
10h30

Tout public
Gratuit

Loisirs créatifs

Cours enfants à l'année

Jardin d'artistes

Il reste quelques places pour apprendre la taille et la pose en mosaïque décorative. Un projet pédagogique « à la manière de... » et des projets personnels en utilisant des matériaux variés. Le mercredi par quinzaine de 13h à 14h30.

Et les mercredis 22 novembre et 6 décembre

Ferme de Grand Val
13h - 14h30

À partir de 7 ans
Tarif(s) : 190€

Atelier

Dessin peinture juniors

Association Amicale des Familles de Sucy - AAFS
Venez découvrir les cours de dessin et peinture pour les enfants de 6 à 12 ans.

Maison des Familles
**13h30 - 15h ou
15h30 - 17h**

De 6 à 12 ans
Tarif(s) : 273€ par an

Atelier

Bols chantants tibétain

Les produits de Mathilde

La sonothérapie permet de calmer les agitations du mental et surtout d'apprendre à développer une écoute intérieure pour mieux se connaître.
Inscription au 06 46 34 48 31.

27 Place de l'Église
19h30 - 20h30

Tout public
Tarif(s) : 20€

Atelier

Transition intérieure

Sucy Environnement Transition SET

Se changer soi-même pour changer le monde...
Renseignements : calude1808@gmail.com.

Et les mercredis 15, 22 et 29 novembre

Salle du Clos de Pacy
20h - 22h

Tout public

Tarif(s) : Première séance offerte puis adhésion 10€ pour l'année scolaire donnant accès à l'ensemble des ateliers SET

Jeudi 9 novembre

Visite

Découvrez le Grand Rex

Sucy Loisirs Accueil

Cette visite vous plongera dans le monde secret et captivant du 7^{ème} art avec la création d'un film, à travers une série de décors : cabine de projection, bureau du directeur, plateau de tournage...

Vous découvrirez les coulisses d'un monument du patrimoine français riche de son histoire et bénéficiant de son décor d'origine depuis 1932.

Groupe limité à 30 personnes.

Le Grand Rex
8h30

Réservé aux adhérents

Tarif(s) : Adhérer pour participer

Petite enfance

LAEP (lieu d'accueil enfants-parents)

Service Petite Enfance

Accueil des enfants de 0 à 4 ans accompagnés d'un adulte. Sans inscription et anonyme.

Et les jeudis 23 et 30 novembre

Centre social
Maison du Rond d'Or
9h

Tout public

Gratuit

Sortie

Marche Pas à Pas

Centre Social Maison du Rond d'Or

Activité physique adaptée et conviviale entre adultes.
Sur inscription.

Et les jeudis 9, 16, 23 et 30 novembre

Parc du Morbras
9h - 10h
Gratuit

Et encore...

Déjeuner mensuel

Alpha Sucy Handicap

Venez partager un moment de convivialité autour d'un déjeuner. Inscription au plus tard le lundi 6 novembre.

Atelier

Arts Graphiques

Kifékoï ?

Les techniques proposées sont : dessin, aquarelle, pastel, acrylique. Cet atelier s'adresse plus spécialement aux débutants et non-débutants qui peuvent assister selon leur propre niveau, l'objectif est de se faire plaisir et de progresser à son rythme.

Et le jeudi 23 novembre

Seniors

Loto

Club Montaleau

Loto et goûter.

Atelier

EFT

Centre social Maison du Rond d'Or

Atelier EFT : technique de libération émotionnelle. Sur inscription. Public adulte.

Les jeudis 9 et 23 novembre

Atelier

Formation Word « Découverte »

Sucy Loisirs Accueil

Ce module « découverte » s'adresse aux personnes souhaitant utiliser WORD pour rédiger des courriers ou créer des documents avec des mises en page élaborées. Il concerne les personnes « à l'aise » avec un clavier et une souris et qui connaissent peu ou pas du tout Word. Ce module comporte 3 sessions de 2h30 chacune. Groupe limité à 10 personnes.

Et les jeudis 23 et 30 novembre

Maison des Seniors
12h

Réservé aux adhérents

Espace des Bruyères
14h

Réservé aux adhérents

Tarif(s) : adhésion 20€

Maison des Seniors
14h

Réservé aux adhérents

Tarif(s) : 2€

Centre social
Maison du Rond d'Or

14h - 16h

Gratuit

Maison des Associations
14h - 16h30

Réservé aux adhérents

Tarif(s) : Adhérer pour participer

Histoire

L'Apartheid en Afrique du Sud

Atelier d'histoire

L'Atelier d'histoire vous propose six « voyages » par an dans le temps et dans l'espace à la rencontre de personnages ou événements, essentiels et passionnants. « L'apartheid en Afrique du Sud : White only... » est le voyage que nous propose Jean Loup Besonhé, membre de l'atelier depuis sa création en 2006.

Maison des Associations
20h30 - 23H

Réservé aux adhérents

Tarif(s) : adhésion
15€ / an

Vendredi 10 novembre

Bien-être

Apprendre l'auto-hypnose

Quintessences et Retour Vers Soi

L'hypnose est un accompagnement guidé vers un état de conscience modifié permettant le changement, un changement pour améliorer ses capacités, pour aller vers plus de bien-être.

Dans cet atelier, vous découvrirez comment pratiquer l'hypnose sur soi-même pour pouvoir rééduquer son cerveau et modifier des comportements et attitudes négatives, pour se ressourcer, pour mieux vivre ses émotions...

Et les vendredis 8 et 22 décembre

Salle du Clos de Pacy
10h - 11h

Tout public

Tarif(s) : Carte de 10 séances et / ou tarif à l'année + adhésion
10€

Lecture

« Les deux sœurs » de D.Foenkinos

Club de lecture

David Foenkinos nous présente un huis-clos familial, un thriller psychologique où l'amour fraternel est mis à mal.

Maison des Associations
14h - 16h30

Réservé aux adhérents

Tarif(s) : 15€ / an

Conférence

« D'hier à aujourd'hui, gouverner les océans »

Université Inter-Âges

Jean-Max Girault, docteur en histoire, professeur agrégé : « couvrant 70% de la planète, les océans jouent un rôle central dans le fonctionnement de la Terre. Les routes maritimes sont au cœur d'appétits et de concurrences entre de multiples acteurs tandis que le réchauffement climatique et l'érosion de la biodiversité s'accroissent. Aujourd'hui comment répondre aux défis posés... gérer les océans ? »

Salle des Fêtes,
Marolles-en-Brie
14h30

Tout public

Tarif(s) : gratuit
pour les adhérents.
5€ pour les non-
adhérents

Vie pratique

Culture Web : sécuriser votre PC ou smartphone

Médiathèque - Ludothèque

Peu d'entre nous ont les bons réflexes de sécurité informatique. Pourtant, nos smartphones, nos tablettes et nos PC abritent de très nombreuses données privées. Vous avez donc sûrement intérêt à suivre les règles basiques et importantes que vous conseillent les médiathécaires.

Médiathèque -
Ludothèque
16h

Réservé aux adhérents

À partir de 14 ans
Gratuit

Chant / musique / danse

Découvertes musicales

Kifékoï ?

Faire découvrir des musiques du monde, classiques ou contemporaines. L'écoute d'un morceau musical est accompagnée d'une brève introduction, compositeur, date de la diffusion. La durée de la diffusion est limitée à quelques minutes pour chaque morceau. Cet atelier s'adresse plus spécialement aux personnes qui veulent découvrir ou faire partager des musiques du monde qu'elles ont appréciées.

Espace des
Bruyères
17h

Réservé aux adhérents

Tarif(s) : adhésion 20€

Langues étrangères

Dîner franco - italien Tutti a cena!

Association pour le jumelage

Apportez votre plat à partager pour un repas convivial tout en discutant en italien.

Infos et réservations : Natalie Heys jumelage@ville-sucy.fr.

Espace du jumelage
Place du Rond d'Or
19h30

Tout public

Théâtre

« Ça se complique ! »

Association Ensemble contre les leucémies

Ne manquez pas « Ça se complique ! », une comédie de Patricia Haubé organisée par l'association P'ART Cœur au profit de l'association Ensemble contre les leucémies.

Réservez vos places par SMS au 06 13 70 88 34 ou en ligne sur <https://www.helloasso.com/associations/ensemble-contre-les-leucemies/evenements/theatre-solidaire-ca-se-complice>.

Une soirée hilarante en perspective !

La Grange
20h - 23h

Tout public

Tarif(s) : 10€

Bien-être

Et si on parlait équilibre de vie ?

Sucy Thérapies Alternatives

Roue de la satisfaction - outil de coaching pour faire un point sur nos différents domaines de vie.

On formule un objectif, 2/3 petits pas pour se mettre en action !

Salle du Clos de Pacé
20h

À partir de 20 ans

Tarif(s) : Participation libre minimum 5€

Conférence

« L'Island »

Kifékoï ?

Pierre-Alain Mallet, guide conférencier national donnera une conférence sur « l'Island ».

Espace des Bruyères
21h

Tout public

Tarif(s) : entrée 10€

Samedi 11 novembre

Atelier

Yoga en famille

Saule Rieur

Ce temps de partage ludique et bienfaisant entre petits et grands s'adresse aux parents, oncles et tantes, parrains et marraines, grands-parents... Commencez joyeusement le week-end en vous reconnectant les uns aux autres, à l'écoute de vos corps, respirations, et sensations. Enfants dès 6 à 14 ans (ou plus jeunes si un accompagnant leur est dédié). Débutants bienvenus. Inscription obligatoire.

130 rue de Boissy
10h45 - 12h15

À partir de 6 ans

Tarif(s) : Donation moyenne conseillée de 10€ par participant

Et encore...

Repas du 11 novembre

UNC 129

Repas du 11 Novembre.

Espace Jean-Marie Poirier
13h - 18h30

Tout public

Tarif(s) : 49€ adhérents ou sympathisants

Et encore...

Grand Prix Féminin Étape 1 du Val-de-Marne

Club d'échecs La Dame de Sucy

Le grand prix Féminin du Val-de-Marne est une compétition homologuée de parties rapides, ouverte à toutes joueuses, qui se déroule durant la saison sportive, en principe d'octobre à juin. Avec ou sans licence.

Centre Social Maison du Rond d'Or

À partir de 14h

Tout public

Gratuit
À 6 ans

Loisirs créatifs

Jeux de société

Kifékoï ?

Faire découvrir des jeux inédits de mémoire et de stratégie à jouer en famille et entre amis. Développe le sens de l'observation, la concentration ainsi que la mémoire. Cet atelier s'adresse plus spécialement aux personnes qui veulent découvrir de nouveaux jeux à jouer à 2 ou à plusieurs. On vient pour jouer dans une ambiance conviviale, en respectant le plaisir du jeu de chaque participant.

Espace des Bruyères
14h

Réservé aux adhérents

Tarif(s) : adhésion 20€

Sport

Match

Rugby Club de Sucy

Rencontre Cadets U19 - RC Sucy vs RC Senlis.
Deuxième match de brassage Régional pour nos juniors bleu et rouge.

Atelier

Yama et Niyama, bases du Yoga

Saule Rieur

Une fois par mois, les ateliers à thème de Saule Rieur permettent d'approfondir la compréhension théorique et la pratique du yoga autour d'un thème particulier. Ils sont réservés à des pratiquants réguliers de yoga, adhérents ou non de Saule Rieur. Ce mois-ci, focus sur les Yamas et Niyamas, bases fondatrices de tous les yogas, avec Capucine Renard.

Atelier

Évaluer votre niveau de satisfaction

Les produits de Mathilde

Et si on évaluait votre niveau de Satisfaction dans vos différents domaines de vie avec Jeanne Bachelier Théra-coach au féminin : Travail / Couple / Loisirs / Santé etc...
« Ensemble trouvons les petits pas qui vont vous mener vers votre équilibre, à vous! »
Inscription au 06 46 34 48 31.

Dimanche 12 novembre

Sortie nature

Cueillette

Amicale des mycologues de Sucy

À Melun, prendre la N.6, après Fontainebleau continuer en direction de Moret-sur-Loing, à l'intersection de la D.301, prendre à gauche en direction de Thomery. À l'intersection de la D.138, prendre à droite, la voie qui mène à la gare.
G P S N 48°23,671' E 2°45,875'

Parc Municipal
des Sports
15h

Tout public
Gratuit

130 rue de Boissy
15h - 18h30

À partir de 18 ans
Tarif(s) : Donation
moyenne conseillée
de 30 à 50€

27 Place de l'Église
15h30 - 17h

Tout public
Tarif(s) : 25€

Forêt de
Fontainebleau
Station SNCF de
Thomery
9h

À partir de 7 ans
Tarif(s) : première sortie
gratuite puis 25€ par
an par famille

Sport

Championnat

ESS Volley

Championnat des Jeunes – Coupe de France et IDF.

Atelier

Méditation

Sucy Environnement Transition SET

Marie-Noëlle Ligot Olivé, instructrice diplômée de l'école de méditation de Fabrice Midal, vous initie à la méditation de pleine présence. Renseignements auprès de marie.noele@orange.fr ou 06 83 90 93 13.

Sport

Matches

ESS Handball

À 10h SG2 c/Villejuif, à 14h SF1 c/Villiers et à 16h SG1 c/ Conflans.

Concert

Les talents de «The Voice» au secours du Maroc

Partagence

L'association Partagence organise un concert avec six talents de « The Voice en scène ». Nicoline, Camille, Élise, Andreea, Mary Milton et la comédienne – chanteuse Loubna Satori monteront sur scène pour soutenir le Maroc. Les bénéfices de ce spectacle seront entièrement reversés au programme du post-urgence de l'association Partagence au Maroc. Venez-nombreux passer un après-midi de folie tout en faisant une bonne action !
Réservations par internet
www.partagence.org
Billetterie Événements solidaires.



Gymnase du Fort
9h30
Entrée libre

Centre social
Maison du Rond
d'Or
11h30 - 12h30

Tout public
Tarif(s) : Première
séance offerte puis
adhésion 10€ pour
l'année scolaire
donnant accès
à l'ensemble des
ateliers SET

Gymnase du Piple
10h - 14h - 16h
Entrée libre

Espace
Jean-Marie Poirier
16h30
Tout public
Tarif(s) : 26€

Lundi 13 novembre

Loisirs créatifs

Le français ludique

Kifékoi ?

Enrichir ses connaissances de la langue française en s'amusant. À l'aide de jeux collectifs ou individuels divers, les participants sont amenés à résoudre des difficultés de la langue française (vocabulaire, grammaire, orthographe, conjugaison, syntaxe...), aussi bien dans leurs formes écrites que verbales.

Espace des Bruyères

16h30

Réservé aux adhérents

Tarif(s) : adhésion 20€

Mardi 14 novembre

Boutique Éphémère

Les Galas d'Élise

Sandrine a créé Les Galas d'Élise suite à une prise de conscience du risque climatique lié à la surconsommation. Cette nouvelle marque, dédiée au mode de vie zéro déchet, propose des alternatives durables aux emballages plastiques. Découvrez les créations de Sandrine : sac à tarte, charlottes alimentaires, pochette à sandwich, pochette à savon, éponge et essuie-tout réutilisable... En partenariat avec SET (Sucy Environnement Transition), Sandrine a également pris contact avec des artisans locaux pour vendre leurs créations zéro déchet.



Jusqu'au dimanche 19 novembre

Sortie nature

Randonnée

Sucy Loisirs Accueil

Le matin, nous cheminerons à travers les rochers donnant de beaux points de vue sur la forêt, sur la « Lande du Laris » et sur les chemins bordés de bruyères. L'après-midi, randonnée en terrain plat où l'on découvre différentes essences d'arbres de cette forêt. Repas tiré du sac. Covoiturage.

Forêt de Fontainebleau

7h45

Réservé aux adhérents

Tarif(s) : Adhérer pour participer

Bien-être

Découverte de la méditation

Sucy Thérapies Alternatives

Comment se "foutre la paix" et célébrer la vie en nous ? Une soirée animée par Marie-Noële Ligot Oliivié, instructeur de méditation de pleine présence.

Maison du Rond d'Or
20h

À partir de 16 ans
Tarif(s) : libre mais 5€ minimum

Conférence

Yoga du rire et résistance au stress

Sucy Environnement Transition

De la « comédie » et du « faire semblant » vers le rire spontané et le fou rire. Le rire a de très bons effets thérapeutiques, il relie à soi et à autrui par la gaieté, la bonne humeur et la joie. Souriez à quelqu'un et il vous le rend, idem pour le rire, c'est contagieux. Venez découvrir et écouter les explication d'Abir sur le rire et la résistance au stress.

Maison des Associations
20h30 - 22h

Tout public

Mercredi 15 novembre

Atelier créatif

Peintures et couleurs

Centre Social Maison du Rond d'Or

« Voyage à travers les Couleurs : Atelier de Peinture ». Sur inscription. Public parents et enfants.

Centre Social
Maison du Rond d'Or
10h - 11h

Tarif(s) : de 1€ à 3,33€ selon quotient + adhésion 2023-2024 au centre social 10€ par famille

Lecture

Que d'histoires !

Médiathèque - Ludothèque

Les médiathécaires accueillent les enfants, les parents et les assistantes maternelles pour un temps de lecture d'histoires. Des livres pour les aider à grandir.

Médiathèque - Ludothèque
10h30

Tout public
Gratuit

Chant / musique / danse

Techniques Vocales

Kifékoi ?

Apprendre à respirer, à poser sa voix et à exploiter sa richesse vocale. Cet atelier s'adresse plus spécialement aux personnes qui pratiquent le chant choral ou qui veulent améliorer la qualité de leur voix.

Conférence

Bien se nourrir en hiver

Maison des Seniors

« Le froid montre son nez, armez-vous ! ». L'alimentation est votre première médecine, comment bien affronter l'hiver et se prémunir des infections et maladies courantes ? Quels sont les aliments et tisanes les plus actifs ? Une nutritionniste vous fera découvrir tous leurs bienfaits.

Atelier

Initiation au Yoga du Visage

Les produits de Mathilde

Atelier découverte par Laurène professeure de yoga et praticienne en massage bien être. Nous pratiquons des gestes d'auto-massage du visage associées à la respiration (acupressions, oppositions musculaires...) Inscription au 06 46 34 48 31.

Jeudi 16 novembre

Atelier

Smartphones et tablettes

Kifékoi ?

Vous permettre de vous approprier le fonctionnement des smartphones et des tablettes, qui avec l'évolution de la technologie, deviennent des ordinateurs que vous pouvez emporter partout avec vous. En s'appuyant sur un diaporama et des travaux pratiques. Apprendre à communiquer et gérer les appels, les SMS et les mails. Gérer et utiliser les différentes applications telles que l'agenda...

Espace des
Bruyères
14h

**Réservé aux
adhérents**

Tarif(s) : adhésion 20€

Maison des
Seniors
14h30 - 16h30

Tout public

Entrée libre -
collation offerte

27 Place de l'Église
16h - 17h

Tout public

Tarif(s) : 20€

Espace des
Bruyères
14h

**Réservé aux
adhérents**

Tarif(s) : adhésion 20€

Vie pratique

Vie de SLA

Sucy Loisirs Accueil

Assemblée Générale de Sucy Loisirs Accueil suivie d'un pot de l'amitié. Convocation individuelle.

Seniors

Beaujolais nouveau

Club Montaleau

Buffet campagnard et dégustation Beaujolais nouveau.

Atelier

Décodez les secrets de votre thème astral

Les produits de Mathilde

Avec Sylvie Gegou, astrologue, partez à la découverte de votre thème astral ! À partir des données de naissance (date, heure, et lieu) en petit groupe (10 personnes max) pour favoriser l'échange. Inscription au 06 46 34 48 31.

Vendredi 17 novembre

Atelier créatif

Broderie

Centre Social Maison du Rond d'Or

L'Art du fil : découvrez la magie de la broderie en customisant une trousse en coton. Sur inscription. Public adulte.

Vie pratique

Les essentiels du numérique : les PDF de A à Z

Médiathèque - Ludothèque

À l'ère du numérique, il est devenu essentiel de pouvoir proposer du contenu en ligne qui soit accessible à tous. Le format numérique le plus couramment utilisé aujourd'hui est le format PDF. Ce format si facile et rapide à utiliser a des limites comme, par exemple, son accessibilité.

Espace Jean-
Marie Poirier
15h

**Réservé aux
adhérents**

Tarif(s) : Adhérer
pour participer

Maison des
Associations
17h - 18h30

Tout public

Tarif(s) : 5€ adhérent -
7€ non-adhérents

27 Place de l'Église
19h30 - 21h

Tout public

Tarif(s) : 20€

Centre Social Maison
du Rond d'Or
14h - 16h

Tarif(s) : de 1€ à 3,33€
+ adhésion 2023-2024
au centre social : 10€
par famille

Médiathèque -
Ludothèque
16h

**Réservé aux
adhérents**

À partir de 14 ans
Gratuit

Lecture

Plaisir de Lire

Kifékoï ?

Parler des livres (que l'on a aimés de préférence, mais le contraire n'est pas interdit !) et partager son goût pour la lecture. Discussion libre au sujet de la littérature : chacun parle librement du ou des livres qu'il vient de lire ou qu'il a lu(s) et qui l'ont marqué au point de vouloir partager ce plaisir avec les autres. Bénéfice collatéral pour certain : vaincre sa timidité.

Chant

La chorale des Noëls du Jumelage : première répétition

Les Noëls du Jumelage préparent leur chorale ! Les équipes du jumelage, du Centre social Maison du Rond d'Or et de l'Épi de Son vous proposent de participer à la chorale des Noëls du jumelage animée par le duo NoN@me.

RDV ce 17 novembre à 18h30 pour la 1^{ère} répétition au Centre Social du Rond d'Or.

Et les vendredis 24 novembre, le 1^{er} et 8 décembre et le mardi 12 décembre à 18h30.

L'évènement « La chorale des Noëls du jumelage » se déroulera le vendredi 15 décembre à partir de 18h avec une déambulation de la chorale dans la ville. Le grand final se déroulera au Rond d'Or, autour de vin, chocolats chauds et autres spécialités de Noël à déguster !

Renseignements et inscriptions : au Centre social du Rond d'Or ou sur la page www.ville-sucy.fr/jumelage

Langues étrangères

Dîner franco-anglais

English speaking dinner

Association pour le jumelage

Un dîner pour converser et pratiquer votre anglais.

Infos et réservations : english.dinners.sucy@gmail.com.

Espace des Bruyères

16h 30

Réservé aux adhérents

Tarif(s) : adhésion 20€

Centre social
Maison du Rond
d'Or

18h30

Tout public
Gratuit



Lieu donné par mail

19h30

Tout public

Samedi 18 novembre

Jeunesse

« Prévention et secours civiques de niveau 1 » (PSC1)

Maison des Jeunes et des Parents

La Maison des Jeunes et des Parents (MJP) permet aux jeunes âgés de 11 à 25 ans de participer à une formation de Prévention et secours civiques de niveau 1. Cette formation est dispensée par des professionnels de l'association « la Croix blanche » et a pour objectif de permettre aux jeunes de savoir réagir en cas d'incident et prendre les mesures nécessaires avant l'arrivée des secours. Ce diplôme est fortement recommandé pour certaines activités, également exigé pour l'exercice de métiers particuliers ou l'inscription lors de concours ou examens.

Renseignements complémentaires et inscription à la MJP au 01 56 74 14 56 et / ou mjp@ville-sucy.fr.

Atelier

Vitrail

Association Amicale des Familles de Sucy - AAFS

Venez découvrir notre cours de vitrail « Tiffany » pour faire vous-mêmes tous vos objets de décoration.

Loisirs créatifs

Réaliser un tableau en coquille d'œuf

Jardin d'artistes

Stage sur 2 samedis. À l'endroit ou à l'envers, naturelle ou peinte, cette première séance vous initiera principalement au fractionnement des coquilles et au travail sur les nuances de couleurs. Le 2 décembre sera consacré à la technique de pose en relief avec mortier.

Sport

Championnat

ESS Volley

Championnat des jeunes – Qualif. Régionale.

Maison des Associations

9h - 12h / 13h - 17h

De 11 ans à 25 ans

Tarif(s) : 45€

Maison des Familles
9h - 17h

À partir de 18 ans
Tarif(s) : 28€ le cours de 7h

Ferme de Grand Val
10h - 17h

Tout public
Tarif(s) : 90€ la journée + adhésion 15€

Gymnase du Fort
13h - 18h

Atelier

Repair Café

Sucy Environnement Transition SET

Venez co-réparer vos objets et appareils défectueux avec l'aide de nos bénévoles. Renseignements : muriel.teinturier@gmail.com ou jeanpaul.grange@gmail.com. Formulaire d'inscription obligatoire : <https://set94.org/>

Atelier

Initiation sur les sept Chakras

Les produits de Mathilde

Dans un cadre bienveillant, au beau milieu des minéraux, offrez-vous cette escale bien-être avec Antoinette Charbonnel, Tarologue et auteur. Inscription au 06 46 34 48 31.

Sport

Matches

ESS Volley

Matches de Pré-national M ou Régionale F.

Concert

MADemoiselle K

Proposé par le Centre Culturel

Mademoiselle K nous avait manqué. Cinq ans se sont écoulés depuis son dernier album. Dans un rock français qui a toujours eu quelques difficultés à se conjuguer au féminin, l'exigeante Katerine Gierak s'est très vite imposée. Sur ce nouvel opus, la voix de Mademoiselle K se déploie avec une justesse et une maîtrise impressionnante, tour à tour, sarcastique, énergique, lumineuse et tendre (Garçon Bleu).

Si dix années de conservatoire ont fait d'elle une virtuose de la guitare, elle rappelle sur ce disque qu'elle est aussi une grande chanteuse.

Le rock peut agir comme un baume, peut nous réveiller, nous extasier. C'est ce que l'on ressent en parcourant cette nouvelle œuvre.

Restauration sur place

Renseignements au 01 45 90 25 12



La Grange - Ferme de Grand Val
20h30

Tout public
à partir de 14 ans
Tarif(s) : 18€ / 14€
(Fosse debout)

Centre Social
Maison du Rond
d'Or

14h30 - 18h

Tout public
Gratuit

27 Place de l'Église
15h30 - 17h30

Tout public
Tarif(s) : 20€

Gymnase
Montaleau
19h

Dimanche 19 novembre

Sortie nature

Randonnée mensuelle

Gymnastique volontaire

Le rendez-vous pour le co-voiturage est à la Halle du Fort. Le lieu de la randonnée (en Ile-de-France) sera indiqué aux adhérents par e-mail avec toutes les indications utiles. Le retour aura lieu en fin d'après-midi. Le parcours est d'environ 18 à 20 km.

Sortie nature

Cueillette

Amicale des mycologues de Sucy

Prendre la N.4, vers Fontenay-Trésigny, puis la D.402 direction Pézarches. À l'intersection de la D.231 et D.402, prendre la D.20E vers Hautefeuille. À Hautefeuille prendre à droite, (direction Farmoutier), le parking sur votre droite à 1 km environ.
G P S N 48°46,347' E 2°58,637'

Exposition

Les Beaux Dimanches

Sucy Classic Club

Exposition de voitures et motos anciennes, dialogue entre passionnés, café offert, venez nombreux.

Sport

Tournoi

Tennis de Table

Tournoi 1^{ères} balles.

Halle du Fort
8h30

Réservé aux
adhérents

Tarif(s) : 7€
l'adhésion à l'année

Forêt de
Malvoisine
(secteur nord de
Hautefeuille)

9h

À partir de 7 ans

Tarif(s) : première
sortie gratuite puis
25€ par an par
famille

Rue Montaleau
9h30 - 12h

Tout public
Gratuit

Gymnase du Fort
9h30 - 16h

Entrée libre

Loisirs créatifs

Ateliers des Noëls du jumelage

Comité de Jumelage

Dans le cadre des festivités de Noël, le comité de jumelage vous propose un atelier de confection de couronnes de l'aveugle en partenariat avec l'Atelier de Cri. Un atelier créatif pour petits et grands afin de découvrir une des traditions de Noël les plus pratiquées en Allemagne, dont la ville de Bietigheim-Bissingen, une de nos villes jumelles les plus fidèles. Accès libre aux horaires indiqués, dans la limite des places disponibles.

Renseignements : ville-sucy.fr/jumelage ou jumelage@ville-sucy.fr

Et le dimanche 26 novembre

Chez Pres'Tiges
Fleurs
4 bd Louis Boon
**10h / 11h30 /
14h30 / 16h**

Tout public

Bien-être

Stage de Tai chi chuan et de Qi Gong

Rayon de soleil Qi gong

Ce stage met l'accent sur l'aspect thérapeutique, nous pratiquons les 6 sons thérapeutiques en Qi Gong puis la marche des 7 étoiles et un petit enchaînement de Tai Chi Chuan. On développe : équilibre, centrage / verticalité, ancrage, latéralisation, coordination, respiration. Veuillez réserver vos places. Venez en vêtements amples. S'il fait beau c'est en plein air, si non, c'est en salle.

Parc des Sports /
Centre de Loisirs
10h30 - 13h30

À partir de 15 ans
Tarif(s) : 30€

Visite

Un dimanche au Château

Proposé par la Mission Patrimoine

Vous avez rendez-vous au Château de Sucy où passé et présent sont si étroitement mêlés. Au cours d'une visite riche en découvertes, vous pourrez admirer le talent des artistes du XVII^{ème} siècle révélé à vos yeux grâce aux pinceaux habiles des restaurateurs. L'histoire de ce « petit Versailles » n'aura plus de secrets pour vous !

Renseignements au 01 45 90 25 12.

Avenue Georges
Pompidou
11h

Tout public
Gratuit

Sport

Match

ESS Volley

Match des N2.

Gymnase du Piple
14h

Chant / musique / danse

Stage de Djembé

ACDF (Amis de la cour des femmes)

Venez découvrir le djembé ou vous perfectionner tout en faisant une action humanitaire.

Réservation et contact au 06 80 89 70 10.

Salle de danse de
la Cité Verte
14h - 15h

Tout public
Tarif(s) : 15€

Chant / musique / danse

Stage de DjemDoux Dance

ACDF (Amis de la cour des femmes)

Venez danser au son du Doum et du Djembé en faisant une action humanitaire.

Réservations et contact au 06 80 89 70 10.

Salle de danse de
la Cité Verte
15h - 16h30

Tout public
Tarif(s) : 20€

Lundi 20 novembre

Atelier

Écritures

Kifékoï ?

S'exprimer, perfectionner son expression, jouer avec les mots, délier son imagination. Pendant l'atelier : des propositions de textes courts à partir de thèmes divers, des jeux d'écriture à effectuer seul(e) ou à plusieurs. Des aides et du soutien pour les personnes désirant écrire des textes plus importants (par exemple des nouvelles).

Espace des
Bruyères
16h30

Réservé aux
adhérents
Tarif(s) : adhésion 20€

Mardi 21 novembre

Boutique Éphémère

Lili et Tralala

Lili et Tralala vous fait remonter le temps avec sa sélection d'objets de décoration et de meubles vintage : mobilier, art de la table, luminaires, jouets et jeux... Également à découvrir, des luminaires en pièces uniques créés à partir de globes en verre ancien. Habillez votre intérieur d'une ambiance chic et rétro qui vous ressemblent.

Jusqu'au dimanche 26 novembre



Visite

La Régence à Paris

Sucy Loisirs Accueil

Louis XIV meurt le 1^{er} septembre 1715 à Versailles. Il laisse derrière lui, une France endettée et, comme héritier, un enfant de 5 ans trop jeune pour régner, Louis XV. Le 2 septembre, le duc Philippe d'Orléans (1674-1723), neveu du défunt, prend la régence du royaume. L'exposition s'inscrit dans la commémoration du tricentenaire de la disparition du Régent.

Et le mercredi 29 novembre

Musée Carnavalet
11h

**Réservé aux
adhérents**

Tarif(s) : Adhérer
pour participer

Chant / musique / danse

Labo photo-danse

Médiathèque - Ludothèque

Pour créer une collection photographique à la manière d'un cache-cache et proposer un travail dansé sur le corps, la compagnie Sabdag vient rencontrer les adhérents d'Alpha Sucy Handicap à la Médiathèque - Ludothèque. Deux séances de rencontres avec une danseuse et une photographe.

Médiathèque -
Ludothèque
14h

**Réservé aux
adhérents**

Gratuit

Atelier

Ateliers de parents - Discipline positive

Sucy Environnement Transition SET

La discipline positive apporte des solutions concrètes sur une autre éducation à la fois ferme et bienveillante. Elle permet d'aider nos enfants à s'engager pleinement dans leurs apprentissages académiques et sociaux en développant chez eux : le respect mutuel, l'autodiscipline, la coopération, le sens des responsabilités, l'estime de soi, la résolution de conflits, l'autorégulation.
Inscription : flo.mazaleytrat@gmail.com.

Et le mardi 28 novembre

Salle du Clos
de Pacy
19h - 22h

Tout public

Tarif(s) : Gratuit
après l'adhésion à
SET : 10€

Mercredi 22 novembre

Vie pratique

Conseil à la création d'entreprise

Maison de l'Emploi et de l'Entreprise

Une fois par mois, en partenariat avec ADIL BGE, un consultant vous conseille et vous accompagne dans votre projet de création d'entreprise.
Sur rendez-vous auprès de la MEE au 01 56 74 14 56.

Maison de l'Emploi
et de l'Entreprise
Gratuit

Sur rendez-vous

Atelier

La dictée de l'automne

Maison des Seniors

NOUVEAU : dictée géante de l'automne. La Maison des Seniors vous propose de vous retrouver à chaque saison pour partager un moment ludique et convivial autour d'une dictée. Inscription obligatoire au 01 49 82 08 50.

Maison des
Seniors
14h30 - 16h30

Tout public
Gratuit

Jeudi 23 novembre

Sortie culturelle

Découvrez le métro

Centre Social Maison du Rond d'Or

Visite guidée « Métro ! Le Grand Paris en mouvement » à la Cité de l'architecture et du patrimoine.
Sur inscription. Public adultes.

Gare de Sucy
8h30 - 12h

Tarif(s) : de 1€ à 3,33€
selon quotient +
adhésion 2023-2024
au centre social : 10€
par famille

Visite

Visite guidée Institut du Monde Arabe

Alpha Sucy Handicap

Nous vous proposons une visite guidée de la collection permanente de l'Institut du Monde Arabe.

Le musée de l'IMA invite le visiteur à la découverte du monde arabe, par-delà les idées reçues, en lui présentant toute la diversité de ses cultures, ethnies, langues, confessions, depuis ses origines jusqu'à nos jours.

Institut du Monde
Arabe
12h

**Réservé aux
adhérents**

Seniors

Concours de belote

Club Montaleau

Concours belote-goûter.

Maison des Seniors
14h

**Réservé aux
adhérents**
Tarif(s) : 2€

Conférence

Francophonie : Mythes et Réalités

Sucy Loisirs Accueil

Yves Montenay est un militant de la Francophonie et a publié de nombreux articles et plusieurs livres sur ce sujet. Les Français ont l'impression que leur langue est en recul. Ils constatent l'invasion des mots anglais dans leur environnement et le développement de l'usage de l'anglais. À l'inverse, certaines études sont plutôt optimistes, la francophonie s'étend mais il y a aussi des vrais reculs.

Espace Jean-
Marie Poirier-
Salle 1^{er} étage
14h - 16h30

Tout public
Gratuit

Conférence

« L'oiseau perdu de Wondered Knee » (une histoire/Amerindiens)

Université Inter-Âges

Par Jean-Michel Wizenne, musicien, écrivain : « Wounded Knee, Dakota du Sud, 29 décembre 1890 ». Plus de 350 Lakota, vieillards, femmes et enfants, viennent d'être massacrés. Cet événement est considéré historiquement, comme mettant un terme aux guerres indiennes. Le secrétaire d'État au recensement dira simplement : « Nous n'avons plus de frontières intérieures ».

Cinéma Espace
Jean-Marie Poirier
14h30

Tout public

Tarif(s) : gratuit
pour les adhérents,
5€ pour les non-
adhérents

Vendredi 24 novembre

Atelier

1,2,3, créons

Centre Social

Atelier créatif : création de sable de lune.

Sur inscription. Parents et enfants de moins de 4 ans.

Centre Social
Maison du Rond
d'Or

10h - 11h

Gratuit

Vie pratique

Montage-photo avec KRITA

Médiathèque - Ludothèque

Krita est un logiciel professionnel libre et gratuit de peinture numérique. Il est conçu par des artistes qui veulent des outils abordables pour tout le monde et il est adapté à la création artistique, de textures et illustrations personnalisées. Les médiathécaires vous aideront à la prise en main.

Médiathèque -
Ludothèque
16h

**Réservé aux
adhérents**
À partir de 14 ans
Gratuit

Loisirs créatifs

La dictée de Kifekoi ?

Kifekoi ?

La dictée de Kifekoi ? est trimestrielle, elle se déroule un vendredi. Orthographe, grammaire, conjugaison, pièges et difficultés de la langue française. Commentaires et corrections assurés par l'animatrice.

Espace des
Bruyères
16h30 - 18h30

**Réservé aux
adhérents**

Tarif(s) : adhésion 20€

Jeunesse

Les Mercredis de l'Orientation

Maison des Jeunes et des Parents

L'équipe de la Maison des Jeunes et des Parents organise des séances d'information et de concertation, destinées à accompagner les jeunes dans leurs projets d'orientation.

- 24/11/2023 : information collective « Présentation de Parcoursup » de 19h à 21h

À venir :

- 6 décembre : Atelier en direction des parents « Aider son ado à identifier ses forces et ses envies » de 19h à 21h
- 20 décembre : Atelier en direction des jeunes « Bien se connaître pour préparer son orientation » de 14h à 16h
- De décembre 2023 à fin janvier 2024 : Rendez-vous individuel ou atelier interactif pour aider les jeunes à finaliser leur projet d'orientation et les préparer pour les entretiens et lettre de motivation de leurs vœux.

Jusqu'au mercredi 31 janvier 2024

Maison des familles / Maison des Jeunes et des Parents

19h - 21h

De 14 à 20 ans

Gratuit

Samedi 25 novembre

Lecture

Que d'histoires !

Médiathèque - Ludothèque

Venez avec les enfants écouter les histoires que les médiathécaires lisent : ce temps est dédié aux plus jeunes et à leurs accompagnateurs. Vous profiterez de votre présence à la médiathèque - ludothèque pour emprunter des livres !

Médiathèque - Ludothèque

10h30

Tout public

Gratuit

Sport

Championnat

ESS Volley

Championnat départemental des M15.

Gymnase du Piple

13h - 18h

Entrée libre

Atelier

Autour de la Récup'

RessourSucy

Dans le cadre de la semaine européenne de la réduction des déchets, la RessourSucy organise plusieurs ateliers autour de la récup' : décoration de Noël à base de capsules de café, boîtes cadeaux, calendrier de l'avent en chaussettes de bébé, boîtes secrètes dans des livres.

Plus d'infos : contact@ressoursucy.fr ou au 07 66 05 00 01.

Atelier

Couture

Sucy Environnement Transition SET

Apprenez à confectionner, vous-même, vos lingettes démaquillantes, sacs à vrac, sacs pour le transport des plats et tartes, maniques, tablier de cuisine...

Sur inscription auprès de Sandrine 06 14 20 22 18 ou myriamsandrine1971@hotmail.com.

Visite guidée

Découvrez la Défense

Envol'moi

La Défense n'est pas une ville ! À cheval sur Puteaux et Courbevoie, elle fut un lieu-dit évoquant la défense de Paris en 1870. La construction du CNIT en 1958 : une nouvelle aventure ! Autour des principes de Le Corbusier, la dalle organisa un espace où habitations, bureaux, église, centre commercial et écoles se nichent au cœur d'une vision moderne de la ville. 10 personnes minimum. Contact : envolmoi.asso@gmail.com

Chant / musique / danse

Audition rencontres

Conservatoire de Musique et d'Art Dramatique

Venez écouter les élèves du Conservatoire à la première audition, rencontres de la saison.

Salle Anim'action
Cité Verte -
Fosse Rouge

14h - 17h

Tarif(s) : Prix libre

Salle du Clos de
Pacy

14h - 18h

Tout public

Tarif(s) : Première séance offerte puis adhésion 10€ pour l'année scolaire + participation selon les fournitures utilisées (minimum 3€)

La Défense
Sortie du RER

14h30

Tarif(s) : 20€ adhérents/ 25€ non-adhérent

Auditorium
Conservatoire

15h

Tout public

Entrée libre

Chant / musique / danse

Concert Musiques Traditionnelles

Les Amis de l'Harmonie Municipale

C'est par un voyage « insensé » du soleil de Méditerranée au soleil levant, en passant par l'Inde la Chine et quelques contrées américaines où l'on aime le jazz et les big bands que l'Harmonie vous convie. Au gré des rencontres avec les invités, chanteur, joueur de oud, percussionniste et pianiste s'esquissera, un hommage aux musiques traditionnelles et ce qu'elles nous disent de notre « humanité arc-en-ciel ».

Les musiciens se produiront dans une configuration originale, au milieu du public dans l'ambiance intime de La Grange. Sur réservation uniquement auprès de Brigitte Lemoine au 06 24 64 42 25 ou par mail à harmoniemunicipaledesucy@gmail.com

La Grange
15h - 17h30

Tout public
Tarif(s) : 10€



Sport

Match

Rugby Club de Sucy

Rencontre Cadets U19 - RC Sucy vs C S M Gennevillois.
Quatrième match de brassage régional pour nos juniors bleu et rouge.

Parc Municipal
des Sports
15h

Tout public
Gratuit

Atelier

Marche et sentiers

Sucy Environnement Transition SET

Les adhérents inscrits à l'atelier recevront au moins une semaine avant l'événement, un mail d'invitation précisant le lieu de RV et l'itinéraire.
Contact : jouteurnoel@gmail.com

Sucy
15h30 - 17h30

Réservé aux
adhérents
Tarif(s) : 1^{ère} séance
offerte puis adhésion
10€ pour l'année
scolaire donnant
accès à l'ensemble
des ateliers SET

Sport

Matches

ESS Handball

SF2 c/ Paris 10 à 18h30 puis SG1 c/ PUC à 21h.

Gymnase du Fort
18h30 / 21h

Sport

Matches

ESS Volley

Matches Pré-National M ou Régionale F.

Chant / musique / danse

Concert, animation musicale

Kifékoï ?

Concert, animation musicale per le groupe Génération's. www.facebook.com/generatiomusic8, generatiomusic8@gmail.com, www.generamusic.fr.

Gymnase
Montaleau
19h

Espace des
Bruyères
21h

Tout public
Tarif(s) : entrée 10€

Dimanche 26 novembre

Sport

Compétition

ESS Escrime

Compétition Épée ligue et horizon 2028.

Gymnase du Piple
8h - 20h30

Sport

Edj1 épée

ESS Escrime

Entraînement des jeunes en épée de la ligue.
L'ESS Escrime reçoit les clubs du 77/93/94.

4 rencontres seront organisées dans l'année et les 20 meilleurs tireurs de chaque catégorie se retrouveront pour la finale de juin 2024.

Gymnase du Piple
8h30 - 18h

Tout public
Entrée libre

Atelier

Réparation petite menuiserie

Sucy Environnement Transition SET

Ne jetez plus vos objets endommagés en bois, Charles vous ouvre son garage et met son savoir-faire et son outillage à votre disposition pour vous aider à les réparer.

Chez Charles
Roucauyrols 1 rue
Claude Monet à
Noiseau
9h30 - 12h

Tout public
Tarif(s) : Première
séance offerte puis
adhésion 10€ pour
l'année scolaire +
remboursement des
produits utilisés (6 à 10€)

Sport

Match

Rugby Club de Sucy

Rencontre Cadets U16 - RC Sucy vs RC Senlis.
Dernier match de brassage pour nos cadets.

Parc Municipal
des Sports
10h

Tout public
Gratuit

Bien-être

Yoga du rire

Rayon de soleil Qi gong

En partenariat avec SET (Sucy environnement transition). Rire sans raison est bon pour la santé, mais on l'oublie. C'est le yoga (union) par le rire (et le sourire) : le rire a de très bons effets thérapeutiques, il relie à soi et à autrui par la gaieté, la bonne humeur et la joie. Souriez à quelqu'un et il vous le rend, idem pour le rire c'est contagieux. Venez avec vos tapis de Yoga.

Parc des Sports /
Centre de Loisirs
10h30 - 12h

À partir de 12 ans
Tarif(s) : 10€

Lundi 27 novembre

Vie pratique

Vaccination gratuite

Centre Social Maison du Rond d'Or

Permanence de vaccination gratuite de la Croix-Rouge pour les adultes et les enfants à partir de 6 ans.
Sans rendez-vous.

Centre Social
Maison du Rond
d'Or

14h - 16h

Gratuit

Mardi 28 novembre

Boutique Éphémère

Idylle céramique

Employant la laque en tant que médium pictural, Clément crée des panneaux décoratifs luxueux combinant techniques traditionnelles françaises et style contemporain. Inspiré par les grands noms de l'Art Déco, mais également par la peinture abstraite de la seconde et le mouvement.



Atelier Plumbago

Fascinée depuis l'enfance par sa grand-mère réalisant napperons ou vêtements de poupées, Véronique se réalise aujourd'hui pleinement dans la création d'objets décoratifs en fil de coton, avec la satisfaction de travailler des matières naturelles écologiques et recyclées. Découvrez les suspensions pour plantes, suspensions murales, luminaires, miroirs, tables suspendues, photophores, sacs... de l'Atelier Plumbago.



Fleurs & lins bijoux

Au fil de ses envies et de ses trouvailles, Anne crée des bijoux fantaisie en pièces uniques ou en très petites séries à partir de matières naturelles. Lin tissé, bois, nacre, pierres semi-précieuses, mais aussi verre ou céramique sont à la source de ses créations basées sur l'upcycling et le zéro plastique.



Jusqu'au dimanche 3 décembre

Seniors

Déjeuner lycée hôtelier Montaleau

Club Montaleau

Entrée, plat, fromage et dessert-apéritif, vin café.

Lycée hôtelier
Montaleau
12h30

**Réservé aux
adhérents**
Tarif(s) : 30€

Chant / musique / danse

Labo photo-danse

Médiathèque - Ludothèque

Pour créer une collection photographique à la manière d'un cache-cache et proposer un travail dansé sur le corps, la compagnie Sabdag vient rencontrer les adhérents d'Alpha Sucy Handicap à la médiathèque - ludothèque. Deux séances de rencontres avec une danseuse et une photographe.

Médiathèque -
Ludothèque
14h

Réservé aux
adhérents
Gratuit

Conférence

« La Guerre des Codes pendant la 2^{ème} Guerre Mondiale »

Les Veilleurs de La Mémoire
(UNC - Souvenir Français - FNACA)

La codification des messages a joué un rôle important pendant la 2^{ème} Guerre Mondiale notamment par l'utilisation qu'en a fait la Résistance. Les Veilleurs de la Mémoire se proposent de vous exposer les techniques de codage et décodage des messages, ainsi que l'histoire de la machine de codage Enigma dans sa version militaire.

Espace Jean-
Marie Poirier
14h30

Tout public

Mercredi 29 novembre

Atelier créatif

Customisation

Centre Social Maison du Rond d'Or

Transformez l'Ordinaire en Extraordinaire : atelier de customisation de boîtes de conserve. Sur inscription. Parents / enfants.

Centre Social
Maison du Rond
d'Or
15h - 16h

Tarif(s) : de 1€ à 3,33€
selon quotient +
adhésion 2023-2024
au centre social : 10€
par famille

Jeudi 30 novembre

Seniors

Déjeuner lycée hôtelier Montaleau

Club Montaleau

Au fin gourmet : apéritif, vin, café plat et café ou thé gourmand.

Lycée hôtelier
Montaleau
12h30

Réservé aux
adhérents
Tarif(s) : 16€

Conférence

« La route des Grandes Alpes, les cols mythiques »

Maison des Seniors

Visio-conférence : Venez découvrir cette route mythique longue de 700 km, séparant Thonon-les-Bains de Nice et empruntée par le Tour de France depuis 1909.

Maison des
Seniors
15h - 16h

Tout public
Entrée libre

Chant / musique / danse

Audition rencontres

Conservatoire de Musique et d' Art Dramatique

Venez encourager nos élèves dans la pratique de la scène.

Auditorium-
Conservatoire
18h30

Tout public
Entrée libre

Et aussi

Souvenirs, souvenirs

Écoles de la Fosse Rouge

Avis de recherche « Anciens du groupe scolaire de la Fosse Rouge » Vous avez été ENSEIGNANT ou ÉLÈVE à l'école maternelle ou à l'école élémentaire de la Fosse Rouge dès leur ouverture en septembre 1967 ou au cours des années suivantes... Avant le transfert dans les nouvelles écoles en septembre 2024, nous vous proposons fin juin 2024, des retrouvailles dans ce qui a été VOTRE école... Des photos de classe et des classes de neige ainsi que des activités de la section sportive scolaire de Sucy (USEP) seront exposées... Si vous êtes intéressés, merci de contacter : François Guéguen : f.m.gueguen@wanadoo.fr / 01 45 90 02 02 ou Alain Thomas : alainthomas67@sfr.fr / 06 19 91 62 96 Nous avons l'ambition de retrouver « le plus possible d'anciens » ! Si vous avez toujours des contacts avec des collègues ou des camarades de classe, vous pouvez les informer de ces retrouvailles. Merci pour votre participation !

Solidarité

Soutien scolaire

Maison du Rond d'Or

La Maison du Rond d'Or recherche des intervenants et des bénévoles pour accompagner la scolarité d'élèves du CP à la 3^{ème}. Renseignements MRO maison-rondor@ville-sucy.fr ou par téléphone au 01 56 74 10 10.

Jeunesse

Carte jeune

Maison des Jeunes et des Parents

Profite des offres du mois ! Tu as entre 12 et 25 ans, la Carte Jeune est faite pour toi ! Tu pourras bénéficier des tarifs attractifs pour des événements de la ville et associatifs ainsi que des réductions chez les commerçants partenaires de Sucy. Gratuite et à retirer à la Maison des Jeunes et des Parents. Sur présentation de la Carte Jeune, l'offre s'appliquera. Jusqu'au jeudi 30 novembre

Maison des Jeunes
et des Parents
**9h - 12h /
13h30 - 18h**
De 12 à 25 ans
Gratuit

Sister Cities Games



Appel à bénévoles !

La Ville et son comité de jumelage se préparent à accueillir les jeunes de nos villes jumelles et amies dans le cadre de son événement sportif international : les Sister Cities Games.

Afin de préparer au mieux l'accueil des participants et l'organisation de ces mini-jeux olympiques qui auront lieu du 1^{er} au 5 mai 2024, nous cherchons à étoffer notre équipe de bénévoles.

Si vous avez envie de vous investir et de rejoindre l'aventure, contactez-nous !

Contact : contact@sucysistercities.fr

Jeunesse

Packs loisirs

Maison des Jeunes et des Parents

Le Pack Loisirs vous offre la possibilité de tester plusieurs activités (Escape Nature / Cosmic Laser / Escape City / Accrobranche...).

Achat à l'accueil de la Maison de l'Enfance et de la Jeunesse. Renseignements complémentaires à la MJM au 01 56 74 14 56.

Jusqu'au jeudi 30 novembre

Maison de
l'Enfance
**9h - 12h /
13h30 - 18h**

Tout public

Tarif(s) : 20€ pour
2 ou 4 places selon
activité

Seniors

Plan Grand Froid 2023 - 2024

Pôle Seniors

Formulaire d'inscription pour les personnes âgées de 65 ans et plus et / ou handicapées qui souhaiteraient bénéficier de l'intervention des services municipaux, sociaux et sanitaires, en cas de déclenchement du Plan Grand Froid par le Préfet, disponible à l'Hôtel de Ville, Guichet Unique, Maison des Seniors, Maison du Rond d'Or et sur ville-sucy.fr. Formulaire à retourner complété à la Maison des Seniors.

Jusqu'au dimanche 31 mars 2024

**Tout public
seniors**
Gratuit

Bien-être

Cours de Tai Chi Chuan

Rayon de soleil Qi gong

Le Tai Chi Chuan est un art qui allie détente et art martial. Par la pratique de mouvements lents, fluides et continus, installant l'harmonie et la sérénité et l'écoute : de soi et de l'autre. Tous les mardis (débutants) ; mercredis (avancés) à 12h et à 20h30 ; jeudis à 20h30 ; vendredis à 17h30. Ateliers un dimanche par mois. Cours d'essai gratuit.

Maison des Seniors à Sucy ; Salle de danse du Centre Culturel à Noisseau ; Salle d'activités de la Résidence de la Cité Verte au 3 - 4 rue de la Cité Verte à Sucy.

12h - 13h / 20h30 - 21h30 / 17h30 - 18h30

À partir de 15 ans
Tarif(s) : Adhésion de 20€. Inscription à l'année, au trimestre, carte de 10 cours et à l'unité.

Maison des Seniors
9h - 12h / 14h - 18h

Réservé aux adhérents

Tarif(s) : adhésion : 15€ (sucyien) - 30€ (hors Sucy) entretien 50€

Centre Culturel
Les lundis
17h - 19h / 19h - 21h

Art

Cours de dessin, artistique

Centre Culturel

Il reste encore des places pour les cours de dessin-manga artistique dispensés au Centre Culturel. L'occasion d'apprendre à manier le crayon pour créer des mangas. Renseignements au 01 45 90 25 12.

Solidarité

On recherche des volontaires

Croix-Rouge française

Unité locale de Sucy en brie

L'Unité locale de la Croix-Rouge recrute, de toute urgence, des volontaires ayant des disponibilités en semaine ou en week-end, pour ses actions de solidarité. Si vous avez envie de venir en aide aux plus fragiles, nous vous attendons pour rejoindre notre équipe en maraude sur le département ou en local, mais aussi sur notre mini-accueil de jour et notre vestiaire.

Mais surtout pour nous accompagner dans nos projets, qui ne pourront voir le jour que si nous agrandissons notre équipe solidarité. Des nouveaux projets comme l'accompagnement des personnes âgées isolées, le soutien aux aidants en partenariat avec le CCAS de Sucy, l'ouverture d'un espace numérique pour les personnes ne maîtrisant pas bien l'outil informatique et éventuellement proposer aux mamans ou papas « solo », de venir le samedi matin prendre un café, échanger et proposer une aide aux devoirs ponctuelle, afin de soulager le parent. Contact : ul.sucyenbrie@croix-rouge.fr ou par téléphone au 06 16 12 10 58.

Voyage

Évadez-vous au Sri Lanka

Envol'moi

Merveilleux Sri Lanka ! Séjour de 12 jours de la côte sud-ouest de l'océan Indien, en passant par les plantations de thé de Kandy jusqu'au golfe du Bengale. Afin que nos participants puissent voyager en toute quiétude, nous avons élaboré ce séjour avec l'agence Syltours. Un programme empreint de poésie, de nature et de contacts avec les habitants. Renseignements : www.envol-moi.org.

Sri Lanka

À partir de 10 ans
Tarif(s) : 2150€ en chambre double pour 26 participants maximum hors assurance (+450 dollars en chambre simple)

Seniors

Cours informatique

Club Montaleau

Informatique débutants, niveau 1, niveau 2, photos, Photoshop, tablettes et smartphones, venez découvrir l'informatique sous tous ses aspects.

Maison des Seniors
Lundi 10h - 11h30 / 14h30 - 16h
Mardi 14h - 15h30
Mercredi 14h - 15h30
Vendredi 10h - 11h30

Réservé aux adhérents

Tarif(s) : Cours 30€ annuel + adhésion club 15€

Bien-être

Cours de Qi Gong

Rayon de soleil Qi gong

Le Qi Gong est un art pour maintenir la santé, issu de la médecine traditionnelle, complémentaire de l'acupuncture : renforcer, faire circuler et optimiser l'énergie vitale. Stages un dimanche par mois en plus des rendez-vous hebdomadaires. 1 cours d'essai gratuit.

Maison des Seniors
Les lundis et jeudis
12h - 13h
Salle de danse du Centre Culturel à Noiseau
Les mardis
10h30 - 11h30

À partir de 15 ans
Tarif(s) : adhésion de 20€. Inscription à l'année, au trimestre, carte de 10 cours et à l'unité.

Chant / musique / danse

Zumba et afrovides

Izzdance

Notre Julien est de retour pour vous faire transpirer tous les mardis, et Souade vous attend tous les dimanches avec une nouvelle activité, l'afrovibe qui mélange le renforcement musculaire et la danse pour lâcher prise !!!

Maison des Seniors ou Salle de danse Montaleau
Les mardis sauf vacances scolaires
21h - 22h15
Les dimanches sauf vacances scolaires
10h - 11h30

À partir de 15 ans
Tarif(s) : 170€

Chant / musique / danse

Hip-hop (breakdance, popeing...)

Izzdance

Anne-Lise, danseuse chorégraphe en hip-hop et médiatrice par la danse, va vous faire danser sur du son hip-hop et vous faire découvrir l'immense variété de cette culture.

Salle des motricités de la Cité Verte
Tous les mercredis sauf vacances scolaires
14h30 - 15h30

À partir de 7 ans
Tarif(s) : à partir de 190€

Chant / musique / danse

Afro adultes /ados/kids

Izzdance

Venez retrouver FERIA ou Joël Tenda pour découvrir la danse afro-urbaine, il est encore temps de trouver une activité pour la saison !!! Choisissez votre cours en fonction de votre âge et de votre niveau : afro adultes tous les mardis sauf vacances scolaires, afro ados intermédiaire tous les mercredis sauf vacances scolaires, afro kids tous les samedis sauf vacances scolaires, afro ados débutants tous les samedis sauf vacances scolaires.

Atelier

Jeu libre du jeudi

Club d'échecs La Dame de Sucy

Jeu libre entre passionnés du jeu d'échecs.

Chant / musique / danse

Dancehall kids ados adultes

Izzdance

Il est encore temps de vous inscrire pour la saison !!! Venez danser avec Cynthia, membre du fresshivibe dance hall, groupe de danseurs mythique de dance hall, elle vous fera découvrir l'univers des danses jamaïcaines.

Bien-être

Sophrologie Caycédienne

Quintessences et Retour Vers Soi

La pratique régulière de la sophrologie, véritable entraînement corps - esprit, permet de renforcer nos attitudes positives, de dissiper d'éventuelles émotions désagréables, de renforcer nos capacités et valeurs personnelles et surtout d'anticiper positivement un futur serein.

Salle de danse Montaleau
Salle des motricités de la Cité Verte
Maison des Seniors
15h45 - 17h /
20h - 21h /
17h45 - 18h30 /
17h - 18h30

À partir de 5 ans
Tarif(s) : à partir de 190€

Anim'action des Noyers
19h

À partir de 15 ans

Salle de danse Montaleau ou Centre Social du Rond d'Or

Tous les jeudis sauf vacances scolaires
Tous les samedis sauf vacances scolaires
20h30 - 22h /
14h30 - 15h30 /
15h30 - 17h

À partir de 6 ans
Tarif(s) : à partir de 190€

Salle du Clos de Pacy
Tous les vendredis (sauf congés scolaires)
19h - 20h

Tout public
Tarif(s) : 231€/an + adhésion 10€

Atelier

Initiations et cours d'échecs

Club d'échecs La Dame de Sucy

Notre association est dédiée à la pratique ludique et compétitive du jeu d'échecs, affilié à la fédération française du jeu d'échecs.

Anim'action des Noyers

**Tous les samedis
matin 10h - 12h**

À partir de 7 ans

Atelier

Jeu libre du dimanche

Club d'échecs La Dame de Sucy

Jeu libre entre passionnés du jeu d'échecs.

Centre Social
Maison du Rond
d'Or

14h

Tout public

Voyages

Colonies de vacances, séjours et sorties pour tout public

Make your moment

Colonies de vacances, séjours et sorties, Make your moment organise tout au long de l'année, des séjours et sorties pour répondre à vos envies. Petits et grands, à vous l'aventure ! Nos séjours et sorties sont exclusivement encadrés par des enseignants de l'Éducation Nationale et des éducateurs diplômés.

Jusqu'en août 2024

16 avenue du
Rond-Point

9h - 18h

À partir de 6 ans

Solidarité

Visites aux patients ou résidents

VMEH (Visites des malades et résidents dans les hôpitaux et maisons de retraite)

Si vous avez un peu de temps libre, que vous avez envie de faire de belles rencontres, devenez bénévoles auprès des patients hospitalisés ou des résidents de maisons de retraite pour égayer leur quotidien. Vous pourrez ainsi leur rendre visite, une demi-journée par semaine, plus ou moins longtemps, à votre rythme mais vous leur apporterez bien-être, chaleur humaine et affection, eux qui, isolés, en ont tant besoin. Contacter : Joëlle Dufrenne, responsable communication au 06 64 00 67 53 ou par mail : joelle.dufrenne@free.fr.

Vendredi 1^{er} décembre

Conférence

Conférence sur Mata-Hari

Kifékoï ?

Pierre-Alain Mallet, guide conférencier national donnera une conférence sur Mata-Hari.

Espace des
Bruyères
21h

Tout public

Tarif(s) : entrée 10€

fedacs Fédération des Artisans et Commerçants de Sucy

Opération
15aine commerciale

du 11 au 25 novembre 2023

GAGNEZ DES BONS CADEAUX
100€ - 50€ - 25€

Les commerçants de Sucy-en-Brie vous aident à défendre votre pouvoir d'achat

Tamponnez un maximum de cartes pour un maximum de chances au tirage au sort
10€ d'achat = 1 tampon

OPÉRATION VALABLE CHEZ LES COMMERÇANTS ADHÉRENTS FEDACS PARTICIPANTS ET LES COMMERÇANTS DU MARCHÉ

www.fedacs.fr

Permanences

Permanences Conseiller numérique

Accompagnement des usagers dans leurs démarches administratives en ligne.

Sans rendez-vous :

Maison des Seniors

Vendredi

14h - 17h30

Centre Social Maison du Rond d'Or

Mardi et jeudi

13h30 - 17h30

Sur rendez-vous :

Hôtel de Ville

Mardi, jeudi et vendredi 9h - 12h - mercredi 13h30 - 17h30

Prendre rdv en ligne sur le site : ville-sucy.fr

Permanences Centre Social Maison du Rond d'Or

Médiation familiale

La médiation familiale s'adresse aux membres d'une famille pour sortir d'une situation de crise, de conflit ou de rupture du lien familial.

Sur rendez-vous auprès de l'UDAF au 01 45 10 32 32.

Chaque mercredi 13h30 - 18h30

Sécurité sociale

Réception des assurés, renseignement à partir de leur dossier individuel, informations d'ordre général sur les tarifs médicaux, les remboursements, les formalités à effectuer, l'affiliation aux différentes caisses, etc.

Sur rendez-vous à prendre sur ameli.fr avec votre compte.

Tous les mardis

Point Info Famille

Mise à disposition d'un poste informatique pour les démarches administratives en ligne.

Sans rendez-vous :

Lundi après-midi 13h30 - 18h30

Mardi au vendredi 8h30 - 12h / 13h30 - 18h30

CRAMIF (Caisse Régionale d'Assurance Maladie d'Île de France)

Faciliter l'accès et le droit aux soins des personnes en situation de précarité, prévenir la désinsertion professionnelle des assurés malades ou handicapés, préserver l'autonomie des assurés malades, handicapés ou âgés...

Sur rendez-vous auprès de la CRAMIF au 3646 en demandant à parler au « Service social », ou par mail : ssr-94signalements.cramif@assurance-maladie.fr

Chaque vendredi 9h - 12h

CIDFF (Centre d'Information sur les Droits des Femmes et des Familles)

Permanence juridique d'accès aux droits des femmes et des familles, aide aux victimes.

Sur rendez-vous au Centre Social au 01 56 74 10 10

Tous les 15 jours les vendredis 3 et 17 novembre 9h - 16h

Prête-moi ta Plume - Écrivain public

Aide à la rédaction de courrier, complétude de documents administratifs...

Sans rendez-vous :

Lundi 18h - 20h, jeudi 13h30 - 16h

Et aussi vendredi 16h30 -18 h à la Maison des Associations

Permanence Info / Energie

Conseils sur les économies d'énergie.

Rendez-vous auprès du Centre social.

Vendredi 17 novembre 13h30 - 17h30

Point conseil budget (PCB)

Le point conseil budget est là pour répondre à vos questions d'argent, de banque, de budget et trouver des solutions.

Sur rendez-vous auprès de l'UDAF au 01 45 10 36 30 ou au 01 45 10 32 86

Mardi 28 novembre 9h - 12h

Permanence Maison de L'Emploi et de l'Entreprise (MEE)

Mission Locale

Un conseiller de la Mission Locale accueille les publics de 16 à 25 ans rencontrant des difficultés d'insertion sociale et professionnelle.

Prise de rendez-vous obligatoire au 01 56 32 30 70.

Permanences à la Maison des Jeunes et des Parents les lundis, mercredis (après-midi) et vendredis

Permanence Maison des Seniors (MDS)

Point Info et Conseils Seniors (PICS)

Un espace d'écoute, d'information et de documentation pour les seniors et leurs proches.

Sur rendez-vous au 01 49 82 08 50 ou site de la ville www.ville-sucy.fr dans la rubrique « mes démarches ».

Les mardis 9h - 12h et mercredis 14h - 17h

Permanences à l'Hôtel de Ville

Mutuelle communale

Conseil et choix de la mutuelle avec Jean-Paul Lunel de l'association Mut'Com.

Prise de rendez-vous sur le site de la ville de Sucy ou par téléphone au 01 49 82 24 50.

Les après-midis des deuxièmes et quatrièmes mardis du mois.

Avocat

Tous types de conseils juridiques

Prise de rendez-vous par téléphone uniquement au 01 49 82 24 50.

Un samedi sur deux.

Conseil Départemental 94

Conseils et accompagnements dans les démarches à effectuer auprès du département : crèches, transports, vacances...

Prise de rendez-vous :

en ligne sur le site de la ville :

<https://www.ville-sucy.fr/annuaire-des-services/permanence-conseil-departemental-94>

par téléphone : 3994

Tous les lundis après-midi.

Agence de l'énergie

Conseils sur la rénovation énergétique de votre habitation.

Prise de rendez-vous par téléphone uniquement au 01 49 82 24 50 en demandant le service urbanisme

2 jeudis après-midi par mois.

Conciliateur de justice

Renseignement et prise de rendez-vous au 01 49 82 24 50

Et sur le site de la Ville de Sucy via votre compte.

2^{ème} et 4^{ème} mardis matin du mois.

Médiateur de la Ville

Renseignement et prise de rendez-vous au : 06 22 74 52 87 ou 01 49 82 24 50.

Permanences des associations

Secours Populaire Français

Accueil des personnes en difficulté, aide alimentaire, vestimentaire, matérielle juridique, accès aux droits, à la culture et loisirs

Local Anim'Action Procession

Avec rendez-vous au 07 51 40 15 90 ou sucy@spf94.org

Accueil de 9h à 12h

jeudi au Centre Social Maison du Rond d'Or

vendredi et le 1^{er} et 3^{ème} samedi du mois

Secours Catholique

Lutte contre la pauvreté et l'exclusion, accueil des personnes en difficulté, aide alimentaire...

Sans rendez-vous.

Accueil au Centre Social Maison du Rond d'Or

Chaque mardi 14h - 17h30



La pat'patrouille : la super patrouille, le film

Animation/famille (à partir de 3 ans)
Me. 1^{er} novembre à 15h
S. 4 novembre à 17h30



Marie-Line et son juge

Comédie dramatique
V. 3 novembre à 14h
S. 4 novembre à 21h
D. 5 novembre à 17h30



Le consentement

Drame
V. 3 novembre à 21h
D. 5 novembre à 15h



Une année difficile

Comédie
Me. 8 novembre à 15h
V. 10 novembre à 21h
S. 11 novembre à 17h30
D. 12 novembre à 15h



La fiancée du poète

Comédie dramatique
V. 10 novembre à 14h
D. 12 novembre à 17h30



Killars of the flower moon

Historique
S. 11 novembre à 20h (VOSTF)



Katak, le brave beluga

Animation (à partir de 6 ans)
Me. 15 novembre à 15h
S. 18 novembre à 17h30



Second tour

Comédie
V. 17 novembre à 14h
S. 18 novembre à 21h
D. 19 novembre à 15h



The old oak

Drame
V. 17 novembre à 21h (VF)
D. 19 novembre à 17h30 (VOSTF)



Le garçon et le héron

Animation (à partir de 10 ans)
Me. 22 novembre à 15h
S. 25 novembre à 17h30



Flo

Biopic
V. 24 novembre à 14h
S. 25 novembre à 21h
D. 26 novembre à 17h30



Complètement cramé

Comédie dramatique
V. 24 novembre à 21h
D. 26 novembre à 15h



Simple comme Sylvain

Comédie/romance
M. 29 novembre à 15h
D. 3 décembre à 15h



Abbé Pierre, une vie de combats

Biopic
V. 1^{er} décembre à 14h
S. 2 décembre à 21h
D. 3 décembre à 17h30



La passion de Dodin Bouffant

Historique
V. 1^{er} décembre à 21h
S. 2 décembre à 17h30

Clin d'oeil

Clin d'oeil

Clin d'oeil

Clin d'oeil

Clin d'oeil

Clin d'oeil

Vos films du mois



Tarif plein
5,50€

Tarif abonné
4€

Tarif réduit
3,50€

soit 40€ la carte de 10 entrées non nominative et valable 1 an

- de 25 ans, + de 65 ans, demandeurs d'emploi, bénéficiaires des minima sociaux, personne en situation de handicap et familles nombreuses

Ciné live
Plein 16 / 19€
Réduit 12 / 15€



Inclusion
Boucle magnétique pour malentendants

Stationnement
Parking Montaleau et Parking du Marché
2h30 de parking GRATUIT
sur présentation du ticket cinéma à l'accueil



Mercredi 1^{er} novembre à 15h - Samedi 4 novembre à 17h30

La pat'patrouille : la super patrouille, le film

Genre Animation/famille (à partir de 3 ans) - Durée 1h30 - Réalisé par Cal Brunker
Avec les voix Mckenna Grace, Sofia Essâdi, Taraji P. Henson

Personnages d'animation bien connus des tous petits, « La super patrouille, le film » est à venir voir en famille.

Lorsqu'une météorite magique s'écrase sur Aventureville, elle donne à la Pat' Patrouille des pouvoirs, les transformant en Super Patrouille ! Pour Stella, la plus petite des membres de l'équipe, avoir des pouvoirs est un rêve qui devient réalité. Mais les choses dégénèrent lorsque Monsieur Hellinger, l'ennemi juré de nos amis, s'évade de prison...



Vendredi 3 novembre à 14h - Samedi 4 novembre à 21h
Dimanche 5 novembre à 17h30

Marie-Line et son juge

Genre Comédie dramatique - Durée 1h43 - Réalisé par Jean-Pierre Améris
Avec Louane Emera, Michel Blanc, Victor Belmondo

« Marie-Line et son juge » le film est librement inspiré du roman « Changer le sens des rivières » écrit par Murielle Magellan et paru en 2019.

Marie-Line, 20 ans, est une serveuse énergique et bruyante. Sa rencontre avec un juge bougon et déprimé qui l'engage comme chauffeur, va bouleverser sa vie.



Vendredi 3 novembre à 21h - Dimanche 5 novembre à 15h

Le consentement

Genre Drame - Durée 1h58 - Réalisé par Vanessa Filho
Avec Jean-Paul Rouve, Kim Higelin, Laetitia Casta

Un film inspiré de faits réels dans lequel Jean-Paul Rouve endosse un rôle difficile.

Paris, 1985. Vanessa a treize ans lorsqu'elle rencontre Gabriel Matzneff, écrivain quinquagénaire de renom. La jeune adolescente devient l'amante et la muse de cet homme célébré par le monde culturel et politique. Se perdant dans la relation, elle subit de plus en plus violemment l'emprise destructrice que ce prédateur exerce sur elle.



**Mercredi 8 novembre à 15h - Vendredi 10 novembre à 21h
Samedi 11 novembre à 17h30 - Dimanche 12 novembre à 15h**

Une année difficile

Genre Comédie - **Durée** 1h58 - **Réalisé par** Eric Toledano, Olivier Nakache
Avec Pio Marmaï, Jonathan Cohen, Mathieu Amalric

Le nouveau film du duo de réalisateurs Éric Toledano et Olivier Nakache, drôle et touchant qui nous permet de prendre du recul sur les maux de notre société.

Albert et Bruno sont surendettés et en bout de course, c'est dans le chemin associatif qu'ils empruntent ensemble qu'ils croisent des jeunes militants écolos. Plus attirés par la bière et les chips gratuites que par leurs arguments, ils vont peu à peu intégrer le mouvement sans conviction...



Vendredi 10 novembre à 14h - Dimanche 12 novembre à 17h30

La fiancée du poète

Genre Comédie dramatique - **Durée** 1h43 - **Réalisé par** Yolande Moreau
Avec Yolande Moreau, Sergi López, Grégory Gadebois

Un film tendre et poétique qui nous rappelle que l'amour des autres est au centre des rapports humains.

Amoureuse de peinture et de poésie, Mireille s'accommode de son travail de serveuse à la cafétéria des Beaux-Arts de Charleville tout en vivant de petits larcins et de trafic de cartouches de cigarettes. N'ayant pas les moyens d'entretenir la grande maison familiale des bords de Meuse dont elle hérite, Mireille décide de prendre trois locataires...



Samedi 11 novembre à 20h (VOSTF)

Killers of the flower moon

Genre Historique - **Durée** 3h25 - **Réalisé par** Martin Scorsese
Avec Leonardo DiCaprio, Robert De Niro, Lily Gladstone

Avertissement : des scènes, des propos ou des images peuvent heurter la sensibilité des spectateurs.

Une sublime épopée servie par un casting de premier rang et magnifiée par la réalisation Martin Scorsese.

Au début du XX^{ème} siècle, le pétrole a apporté la fortune au peuple Osage qui, du jour au lendemain, est devenu l'un des plus riches du monde. La richesse de ces Amérindiens attire aussitôt la convoitise de blancs peu recommandables qui intriguent, soutirent et volent autant d'argent que possible avant de recourir au meurtre...



Mercredi 15 novembre à 15h - Samedi 18 novembre à 17h30

Katak, le brave beluga

Genre Animation (à partir de 6 ans) - **Durée** 1h22 - **Réalisé par** Andrée Lambert
Avec Alexandre Bacon, Yves Jacques, Ludivine Reding

Un joli film d'animation porteur d'un message sur la préservation de la nature. A voir en famille à partir de 6 ans !

Katak est un jeune béluga vivant paisiblement dans les eaux du fleuve Saint-Laurent au Canada. Moqué par ses camarades à qui il ne ressemble pas, il cherche le réconfort auprès de sa mère qu'il ne quitte pas. Pourtant, lorsqu'il apprend que sa grand-mère mourante voudrait revoir son amour de jeunesse, il part en cachette à sa recherche tout au nord, vers la Grande Banquise...



**Vendredi 17 novembre à 14h - Samedi 18 novembre à 21h
Dimanche 19 novembre à 15h**

Second tour

Genre Comédie - **Durée** 1h37 - **Réalisé par** Albert Dupontel
Avec Cécile de France, Albert Dupontel, Nicolas Marié

Albert Dupontel, réalisateur tendre et sarcastique, nous offre cette fois-ci sa vision du monde médiatique.

Journaliste politique en disgrâce placée à la rubrique football, Mlle Pove est sollicitée pour suivre l'entre-deux tours de la campagne présidentielle. Le favori est Pierre-Henry Mercier, héritier d'une puissante famille française et novice en politique. Troublée par ce candidat qu'elle a connu moins lisse, Mlle Pove se lance dans une enquête aussi étonnante que jubilatoire.



Vendredi 17 novembre à 21h (VF) - Dimanche 19 novembre à 17h30 (VOSTF)

The old oak

Genre Drame - **Durée** 1h53 - **Réalisé par** Ken Loach
Avec Dave Turner, Ebla Mari, Claire Rodgers

Un duo touchant de personnages aux âmes cabossées comme les aime Ken Loach !

TJ Ballantyne est le propriétaire du "Old Oak", un pub situé dans une petite bourgade du nord de l'Angleterre. Il y sert quotidiennement les mêmes habitués désœuvrés pour qui l'endroit est devenu le dernier lieu où se retrouver. L'arrivée de réfugiés syriens va créer des tensions dans le village. Mais TJ va se lier d'amitié avec Yara, une jeune migrante. Ensemble, ils vont tenter de redonner vie à la communauté locale en développant une cantine pour les plus démunis, quelles que soient leurs origines.



Mercredi 22 novembre à 15h - Samedi 25 novembre à 17h30

Le garçon et le héron

Genre Animation (à partir de 10 ans) - **Durée** 2h04 - **Réalisé par** Hayao Miyazaki

Dernier film du célèbre réalisateur Japonais, Hayao Miyazaki, « Le garçon et le héron » est un chef d'œuvre de l'animation reprenant les thèmes fantastiques chers au réalisateur. A voir en famille à partir de 10 ans !

Après la disparition de sa mère dans un incendie, Mahito, un jeune garçon de 11 ans, doit quitter Tokyo pour partir vivre à la campagne dans le village où elle a grandi. Il s'installe avec son père dans un vieux manoir situé sur un immense domaine où il rencontre un héron cendré qui devient petit à petit son guide. Il va l'aider à comprendre le monde qui l'entoure et percer les mystères de la vie.



**Vendredi 24 novembre à 14h - Samedi 25 novembre à 21h
Dimanche 26 novembre à 17h30**

Flo

Genre Biopic - **Durée** 2h05 - **Réalisé par** Géraldine Danon
Avec Stéphane Caillard, Alison Wheeler, Alexis Michalik

Connue comme "la petite fiancée de l'Atlantique", Florence Arthaud fut surtout une grande navigatrice. Son palmarès exceptionnel, unique dans cet univers masculin, connut son apogée avec sa victoire de la Route du Rhum en 1990.

Au-delà de ces exploits, FLO raconte l'incroyable destin d'une femme farouchement libre qui - après un accident de la route ayant failli lui coûter la vie - décide de rejeter son milieu bourgeois et la vie qui lui avait été tracée, pour vivre pleinement ses rêves.



Vendredi 24 novembre à 21h - Dimanche 26 novembre à 15h

Complètement cramé

Genre Comédie dramatique - Durée 1h45 - Réalisé par Gilles Legardinier
Avec John Malkovich, Fanny Ardant, Philippe Bas

Film réalisé par Gilles Legardinier auteur du roman éponyme numéro un des ventes à sa sortie et qui réalise sa première adaptation cinématographique.

Depuis qu'il a perdu sa femme, Andrew Blake n'a plus le cœur à rien. Un ultime élan le pousse à quitter Londres pour retourner en France, dans la propriété où il l'avait rencontrée. Ce voyage vers le souvenir des jours heureux ne va pas du tout se passer comme prévu... Pour rester au domaine de Beauvillier, Blake se retrouve condamné à jouer les majordomes à l'essai !



Mercredi 29 novembre à 15h - Dimanche 3 décembre à 15h

Simple comme Sylvain

Genre Comédie/romance - Durée 1h50 - Réalisé par Monia Chokri
Avec Magalie Lépine Blondeau, Pierre-Yves Cardinal, Francis-William Rhéaume

Le film a été présenté au dernier festival de Cannes dans la catégorie « un certain regard ».

Sophia est professeure de philosophie à Montréal et vit en couple avec Xavier depuis 10 ans. Sylvain est charpentier dans les Laurentides et doit rénover leur maison de campagne. Quand Sophia rencontre Sylvain pour la première fois, c'est le coup de foudre. Les opposés s'attirent, mais cela peut-il durer ?



Vendredi 1^{er} décembre à 14h - Samedi 2 décembre à 21h
Dimanche 3 décembre à 17h30

Abbé Pierre, une vie de combats

Genre Biopic - Durée 2h18 - Réalisé par Frédéric Tellier
Avec Benjamin Lavernhe, Emmanuelle Bercot, Michel Vuillermoz

Un biopic grandiose qui révèle notre part d'humanité !

Né dans une famille aisée, Henri Grouès a été à la fois résistant, député, défenseur des sans-abris, révolutionnaire et iconoclaste. Des bancs de l'Assemblée Nationale aux bidonvilles de la banlieue parisienne, son engagement auprès des plus faibles lui a valu une renommée internationale. La création d'Emmaüs et le raz de marée de son inoubliable appel de l'hiver 54 ont fait de lui une icône. Pourtant, chaque jour, il a douté de son action ! Il a marqué l'Histoire sous le nom qu'il s'était choisi : l'Abbé Pierre.



Vendredi 1^{er} décembre à 21h - Samedi 2 décembre à 17h30

La passion de Dodin Bouffant

Genre Historique - Durée 2h14 - Réalisé par Tra Anh Hung
Avec Juliette Binoche, Benoît Magimel, Emmanuel Salinger

« La Passion de Dodin Bouffant » est adapté du roman suisse « La Vie et la passion de Dodin-Bouffant » de Marcel Rouff, publié en 1924.

Eugénie, cuisinière hors pair, est depuis 20 ans au service du célèbre gastronome Dodin. Au fil du temps, de la pratique de la gastronomie et de l'admiration réciproque est née une relation amoureuse. De cette union naissent des plats tous plus savoureux et délicats qui vont jusqu'à émerveiller les plus grands de ce monde. Pourtant, Eugénie, avide de liberté, n'a jamais voulu se marier avec Dodin.

Vos adresses utiles

Anim'action

Place de la Fraternité

Boutique Éphémère

11 rue du Temple
01 49 82 24 50
i.me@ville-sucy.fr

Centre Communal d'Action Sociale

01 49 82 24 63

Centre Culturel Ferme de Grand Val La Grange

27/29 rue du Grand Val
01 45 90 25 12
centreculturel@ville-sucy.fr

Centre Social Maison du Rond d'Or

01 56 74 10 10
maison-rondor@ville-sucy.fr

Château de Sucy

1 avenue Georges Pompidou

Conservatoire de Musique et d'Art Dramatique

01 45 90 47 47
conservatoire@ville-sucy.fr

École de la Cité Verte

Salle de danse de la Cité Verte
Avenue Georges Pompidou

Espace des Bruyères

2 rue du Faisan Doré

Espace du jumelage

2 place de la Fraternité

FEDACS Fédération des Artisans et Commerçants de Sucy

01 45 90 02 49
veroconcept@hotmail.fr

Maison des Associations

01 56 31 61 35
14 place du Clos de Pacé
maisondesassociations@ville-sucy.fr

Maison de l'Emploi et de l'Entreprise MEE

11-13 place de la Fraternité
01 56 74 14 56
maison-emploi@ville-sucy.fr

Maison des Familles

6 parc Chaumoncel

Maison de l'Enfance et de la Jeunesse

Maison des Jeunes et des Parents
12 rue Ludovic Halévy
01 56 74 14 56
mjp@ville-sucy.fr

Maison des Seniors (MDS)

1 rue des Fontaines
01 49 82 08 50
maisondesseniors@ville-sucy.fr

Médiathèque - Ludothèque

rue Maurice Berteaux
01 41 94 18 30
mediatheque.sucy@gpsea.fr

Mission Patrimoine - Centre Culturel

01 45 90 25 12
missionpatrimoine@ville-sucy.fr

Pôle Santé Seniors Handicap

01 49 82 08 50
poleseniors@ville-sucy.fr

Salle du Clos de Pacé

14 Place du Clos de Pacé

Service Petite Enfance

01 49 82 56 38
servicepetiteenfance@ville-sucy.fr

Vos associations

ACDF (Amis de la Cour Des Femmes)

07 71 14 96 16
acdf94@hotmail.fr

Alpha Sucy Handicap

01 45 90 75 16
alphasucyhandicap@gmail.com

Les Amis de l'Harmonie

06 24 64 42 25
www.amis-harmonie-sucy.fr

Amicale des Mycologues de Sucy

christian.gosse@orange.fr
06 82 33 51 99

Association Amicale des Familles de Sucy - AAFS

06 62 53 01 76
amicaledesfamilles94370@gmail.com

Association Ensemble contre les Leucémies

06 13 70 88 37
contact@ensemblecontrelesleucemies.fr

Association pour le Jumelage

06 21 16 05 15
association.jumelagesucy@gmail.com

L'Atelier des cogiteurs

06 31 44 51 21
jc@atelier-des-cogiteurs.fr

Atelier d'histoire de Sucy-en-Brie

36 rue du moutier
06 21 51 35 66
gerardmiroux@orange.fr

Les Broderies de Clotilde

06 72 27 61 84
clotildedevas@gmail.com

Club d'échecs La Dame de Sucy

06 22 04 69 10
ladamedesucy@gmail.com

Club de lecture

01 45 90 74 62
annick.trentadue@orange.fr

Club Montaleau

01 45 90 28 63
club-montaleau@orange.fr

Croix-Rouge (Union locale de Sucy)

06 16 12 10 58
ul.sucyenbrie@croix-rouge.fr

ESS Escrime

06 65 45 67 35
domiegerbault@gmail.com

ESS Club de Tennis de table

06 86 24 90 71
sucy.ping@gmail.com

ESS Handball

06 71 60 98 98
esshandball.fr

ESS Volley

06 68 25 59 88

FEDACS

Fédération des Artisans et Commerçants de Sucy

01 45 90 02 49
veroconcept@hotmail.fr

Gymnastique volontaire

01 49 82 09 82
gvsucy@orange.fr

Izzdance

07 61 41 20 94
lzzydance3@gmail.com

Jardin d'artistes

06 30 51 33 83
jardindartistes@gmail.com

Kifékoï ?

06 82 43 85 07
kifekoisy@aol.com

Make Your Moment

06 98 96 50 02
mym.makeyourmoment@gmail.com

Partagence

07 87 15 04 06
cfregeac@partagence.org
www.partagence.org

Quintessences et retour vers soi

06 07 38 02 96
quintessences.et.rvs@gmail.com

Rayon de soleil Qi gong

06 85 45 67 54
rayondesoleilqiqong@gmail.com

RessourSucy

06 03 84 37 25
ressoursucy.fr

Rugby Club de Sucy

09 67 66 97 15
4759Y@ffr.fr

Saule Rieur

09 52 19 27 61
Capucinerenard@free.fr

Sucy Classic Club

06 62 29 61 82
jacques.brecy@gmail.com

Sucy Environnement Transition SET

06 87 04 58 53
set94.org@gmail.com

Sucy Loisirs Accueil

01 49 82 40 55
contact@sla-sucy.fr

Sucy Thérapies Alternatives

07 61 69 18 00
stasucy@gmail.com

Université Inter-âges (UIA94)

01 45 13 24 45
contact@uia94.fr

UNC 129

06 08 93 21 99
Jfrleonardi@aol.com

Les Veilleurs de la Mémoire (UNC, Souvenir Français, FNACA)

06 08 93 21 99
jfrleonardi@aol.com

VMEH (visites des malades et résidents dans les hôpitaux et maisons de retraite)

06 64 00 67 53
joelle.dufrenne@free.fr

Vos pharmacies de garde

1^{er} novembre

Pharmacie Digeon

2 rue du Faisan Doré - Sucy
01 45 90 23 16

5 novembre

Pharmacie Garnier

2 bis av. de Verdun - Limeil
01 45 69 12 57

11 novembre

Pharmacie Les Lettres

14 place Arthur Rimbaud - Limeil
01 56 32 00 41

Urgences médicales

Composez le 15 depuis un téléphone fixe, le 112 depuis un portable.

Urgences dentaires :
01 48 52 31 17 - Dimanches et jours fériés ou garde au service stomatologie de l'hôpital Salpêtrière :
01 45 70 21 12, de 18h30 à 8h30.

Pour la nuit

Commissariat de Boissy-St-Léger:
01 45 10 71 50

Vous pouvez aussi retrouver la pharmacie de garde sur Internet :
www.monpharmacien-idf.fr

12 novembre

Pharmacie Hamzaoui

Centre Commercial Boissy 2 - Boissy
01 45 69 72 22

19 novembre

Pharmacie de Périgny

1bis place Boécourt - Périgny
01 45 98 66 47

26 novembre

Pharmacie du Clos de Pacy

5 place du Clos de Pacy - Sucy
01 45 90 28 32

SAMI (Service d'Accueil Médical Initial)

24 rue Henri Dunant à Sucy
Du lundi au vendredi de 20h à 24h - Le samedi de 16h à 24h - Les dimanches et jours fériés de 8h à 24h - Appeler le 15 avant de vous y rendre

Collectes Solidaires

À partir du 6 novembre jusqu'au 1^{er} décembre

Maison des Associations

Dans le cadre du mois de l'**Économie Sociale et Solidaire**, la ville organise des collectes solidaires afin de donner une seconde vie à des objets qui nous sont devenus inutiles.

Videz vos tiroirs et faites un geste solidaire !

Des bacs de collectes seront installés pour recueillir :

- Des **lunettes de vue** (y compris solaires) pour le Lion's Club
- Des **radiographies argentiques** (sur lesquelles on recycle l'argent métal) pour l'Ordre de Malte
- Du **matériel médical** (fauteuils roulants, cannes anglaises, déambulateurs, orthèses, etc.) pour l'association Pharmaciens sans Frontière 94
- Des **téléphones portables** (même endommagés) et leurs accessoires, pour l'association Les Amis de la Cour des Femmes (pas de téléphone fixe).
- Des **bouchons** pour l'association Un Bouchon une Espérance

Maison des Associations

14 place du Clos de Pacy
du lundi au vendredi 9h - 12h / 13h30 - 18h.

Des conseils pour chaque quartier

Les conseils de quartier poursuivent leurs travaux.

Doté d'un budget pour mener à bien leurs projets, les six conseils de quartier que compte la Ville poursuivent leurs travaux. Les prochaines réunions publiques se tiendront à l'Espace Jean-Marie Poirier selon l'ordre suivant :

- Conseil de quartier des Bruyères : lundi 27 novembre - 20h
- Conseil de quartier des Noyers : mardi 28 novembre - 20h
- Conseil de quartier Plateau Fort : mercredi 29 novembre - 20h
- Conseil de quartier Gare : lundi 4 décembre - 19h
- Conseil de quartier Cité Verte Fosse Rouge : vendredi 8 décembre - 20h
- Conseil de quartier Centre-Ville : jeudi 14 décembre - 20h

Conseil Municipal

À la suite de l'élection de Marie-Carole Ciuntu au Sénat et du fait de la loi interdisant le cumul d'un mandat de parlementaire avec celui de Maire, le Conseil Municipal se réunira pour procéder à l'élection d'un nouveau Maire :

Dimanche 5 novembre à 17h

Espace Jean-Marie Poirier



Commémoration de l'Armistice de 1918 et de tous les morts pour la France

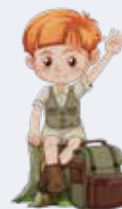
Samedi 11 novembre à partir de 11h

Marie-Carole Ciuntu, Maire de Sucy et Vice-présidente du Conseil Régional, Maryelle Laurent, Conseillère Municipale Déléguée aux Activités Civiles et Patriotiques et les Anciens Combattants vous invitent à la Commémoration de l'Armistice de 1918 et de tous les morts pour la France.



La **messe du souvenir** se déroulera à 10h en l'église Saint-Martin avant la cérémonie patriotique au Monument aux Morts à 11h avec la participation des écoles élémentaires du Centre et Jean-Jacques Rousseau, de la SEGPA du collège du Fort, du lycée Montaleau, du CMJ et de l'Harmonie Municipale.

Puis tous se dirigeront en cortège, vers le cimetière pour la **cérémonie au Carré militaire**. À l'issue de la cérémonie, un moment de convivialité sera organisé à l'Espace Jean-Marie Poirier.



Marchez sur les traces de nos héros !

Dans le cadre de la commémoration du 11 novembre, la Ville de Sucy vous propose une balade ludique consacrée aux héros de la seconde Guerre Mondiale mais aussi aux lieux de mémoire de Sucy.

Téléchargez gratuitement l'application Baludik et partez à l'aventure pour découvrir les héros de notre Ville !

SUIVEZ-NOUS
SUR INSTAGRAM



@LA_GRANGE_SUCY

