

CALENDRIER DE COLLECTE DES DÉCHETS

2024

Sucy-en-Brie

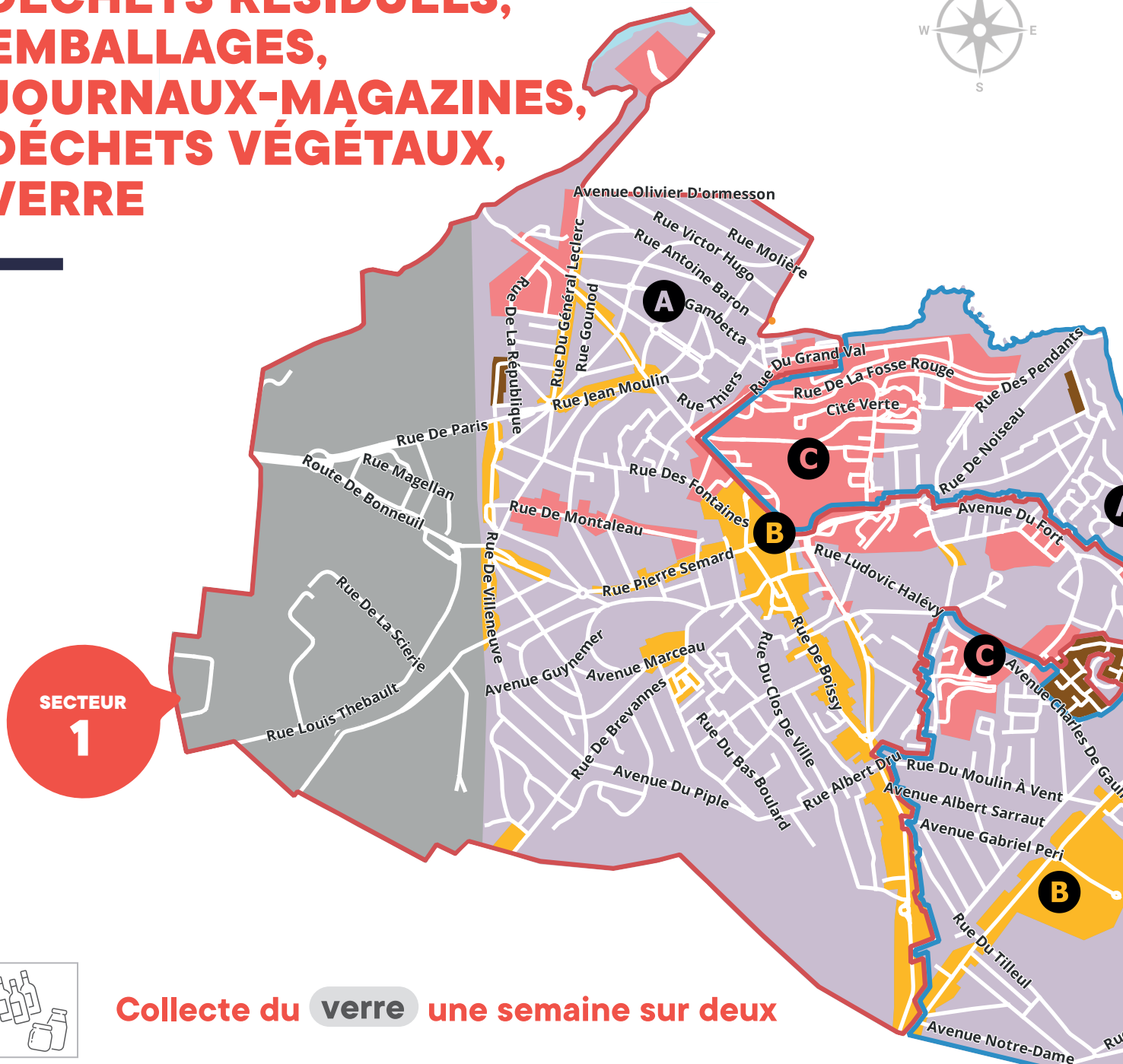


Grand Paris
sudest
avenir

Agir au quotidien et pour demain

01 41 94 30 00
contact@gpsea.fr
sudestavenir.fr

DÉCHETS RÉSIDUELS, EMBALLAGES, JOURNAUX-MAGAZINES, DÉCHETS VÉGÉTAUX, VERRE



Collecte du verre une semaine sur deux

SECTEUR 1
Mercredi matin
(semaine impaire)

| | JANV. | FÉV. | MARS | AVRIL | MAI | JUIN | JUIL. | AOÛT | SEPT. | OCT. | NOV. | DÉC. |
|------------------|---------|-------|-------|-------|----------|-------|---------|-------|-------|---------|-------|-------|
| SECTEUR 1 | 3-17-31 | 14-28 | 13-27 | 10-24 | 8-22 | 5-19 | 3-17-31 | 14-28 | 11-25 | 9-23 | 6-20 | 4-18 |
| SECTEUR 2 | 10-24 | 7-21 | 6-20 | 3-17 | 2*-15-29 | 12-26 | 10-24 | 7-21 | 4-18 | 2-16-30 | 13-27 | 11-25 |

VOIES ÉTROITES

Les voies étroites, signalées en marron, sont collectées selon un calendrier et des modalités particulières à retrouver dans un calendrier spécifique consultable sur sudestavenir.fr

* en raison du 1er mai, la collecte est décalée au 2 mai.



DÉCHETS RÉSIDUELS



EMBALLAGES, JOURNAUX, MAGAZINES

SECTEURS

| | |
|----------|-------------------------------------|
| A | Jeudi (Matin) |
| B | Lundi / Jeudi (Matin) |
| C | Lundi / Mercredi / Vendredi (Matin) |

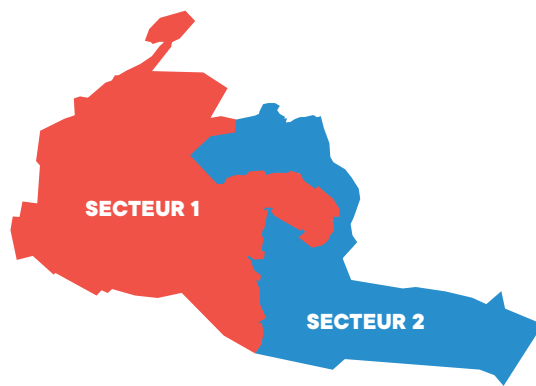
| |
|------------------|
| Mercredi (Matin) |
| Mercredi (Matin) |
| Mercredi (Matin) |



DÉCHETS VÉGÉTAUX

La collecte des déchets végétaux se fait **toutes les semaines** le **jeudi après-midi** du **7 mars** au **12 décembre** ainsi que les **11 janvier**, **8 février 2024**.

SECTEUR 2



Le saviez-vous ?

- Les bacs doivent être présentés à la collecte la veille au soir, après 18h.
- Collectés l'après-midi, les déchets végétaux doivent être présentés avant midi.

Les collectes sont réalisées tous les jours fériés, à l'exception du 1^{er} mai.

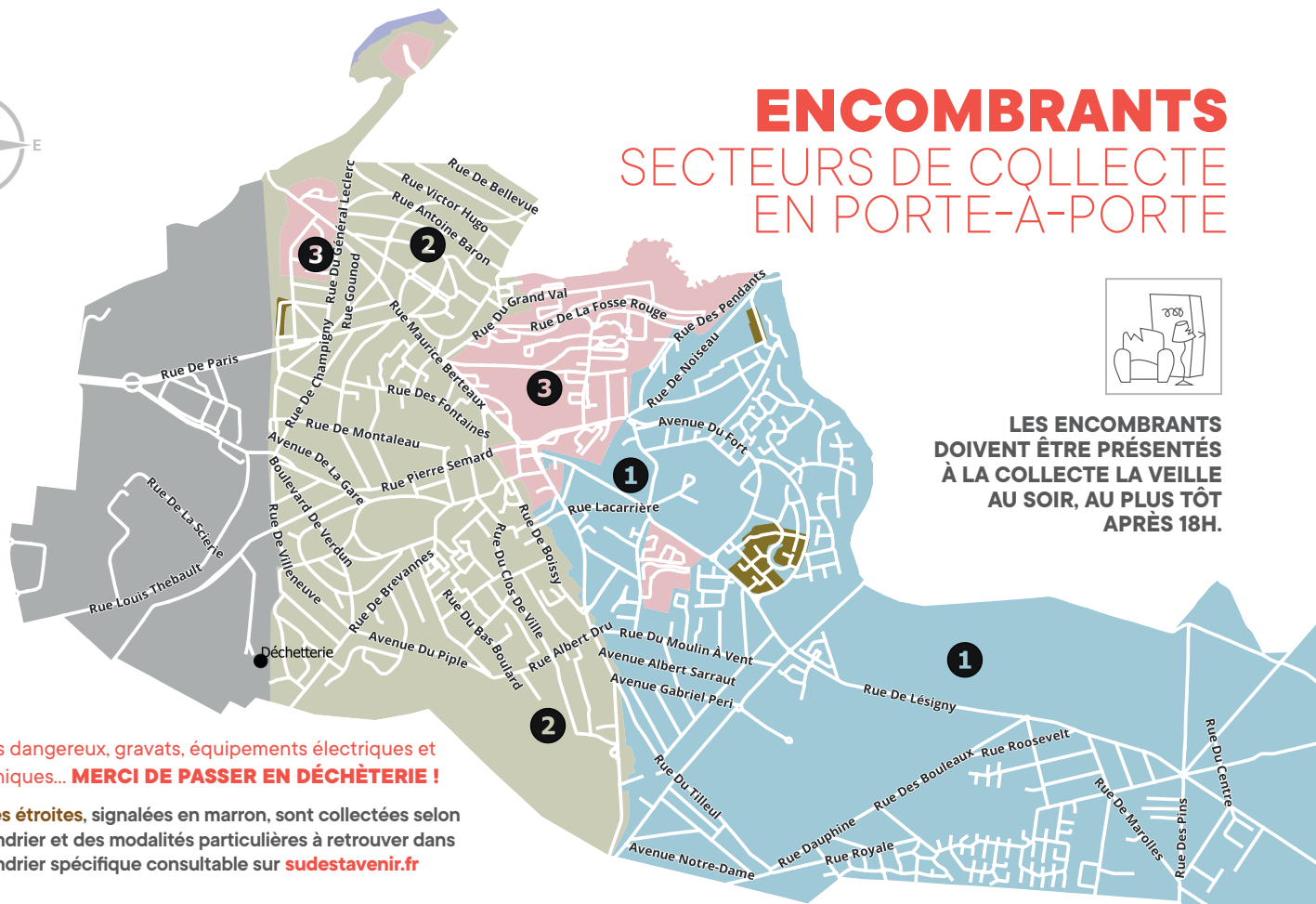


ENCOMBRANTS

SECTEURS DE COLLECTE EN PORTE-À-PORTE



LES ENCOMBRANTS DOIVENT ÊTRE PRÉSENTÉS À LA COLLECTE LA VEILLE AU SOIR, AU PLUS TÔT APRÈS 18H.



Déchets dangereux, gravats, équipements électriques et électroniques... **MERCI DE PASSER EN DÉCHÈTERIE !**

Les **voies étroites**, signalées en marron, sont collectées selon un calendrier et des modalités particulières à retrouver dans un calendrier spécifique consultable sur sudestavenir.fr

| | | JANV. | FÉV. | MARS | AVRIL | MAI | JUIN | JUIL. | AOÛT | SEPT. | OCT. | NOV. | DÉC. |
|-----------------|----------|---------------------------|------|------|-------|-----|------|-------|------|-------|------|------|------|
| SECTEURS | 1 | 3 ^{ème} vendredi | | | | | | | | | | | |
| | 2 | 2 ^{ème} jeudi | | | | | | | | | | | |
| | 3 | 2 ^{ème} mardi | | | | | | | | | | | |

+ de services

3 solutions
pour se débarrasser
d'un encombrant

- Tous les mois en collecte en porte-à-porte.
- Sur rendez-vous pour certains encombrants à partir de la plateforme monservicedechets.com ou par téléphone auprès du Service Relations Usagers de GPSEA au **01 41 94 30 00** (du lundi au vendredi de 8h à 18h et du samedi au dimanche de 9h à 12h30 et de 14h à 17h).
- Dans l'une des 5 déchèteries de GPSEA à Alfortville, Créteil, La Queue-en-Brie, Limeil-Brevannes et Sucy-en-Brie.

- Depuis 2022, vos déchèteries sont ouvertes **tous les jours** et plus longtemps.
- En 2024, toutes les bennes de collecte seront décarbonées (électriques, gaz...).
- Courant 2024, de nouvelles modalités d'accès en déchèterie seront mises en place.

Retrouvez toutes les informations sur les collectes des déchets et l'accès aux déchèteries sur le site sudestavenir.fr



Retrouvez toutes les informations personnalisées à votre adresse sur la carte interactive <https://geo.gpsea.fr/mesdechets>

